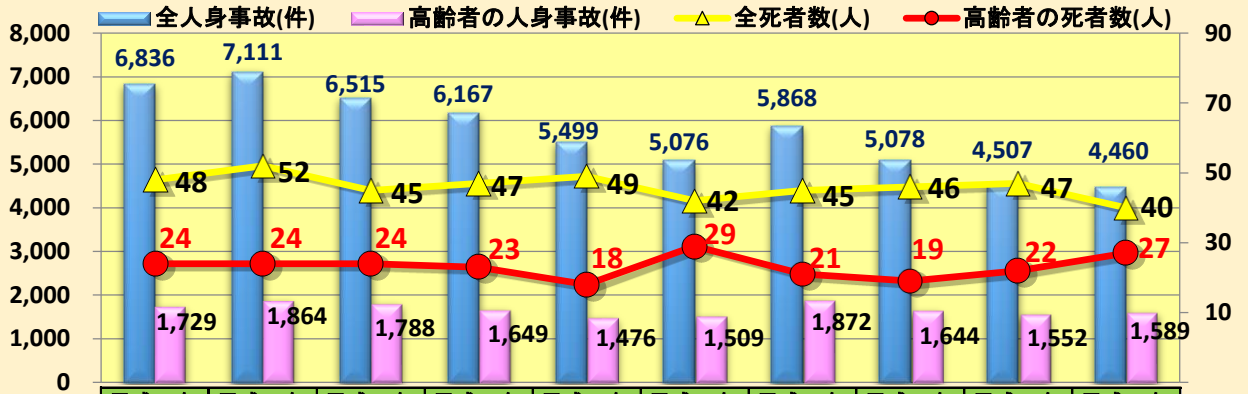




奈良県の交通情勢2018

奈良県警察

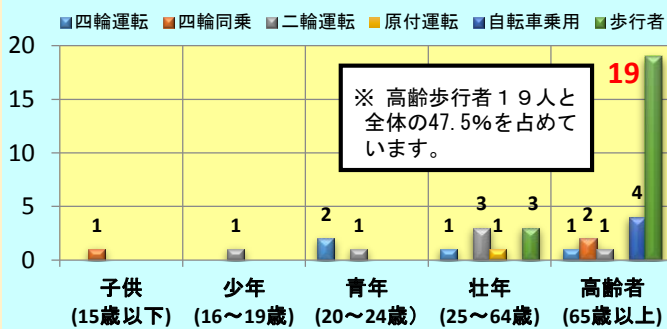


全人身事故件数(件)	6,836	7,111	6,515	6,167	5,499	5,076	5,868	5,078	4,507	4,460
うち高齢者(65歳以上)	1,729	1,864	1,788	1,649	1,476	1,509	1,872	1,644	1,552	1,589
高齢者の構成率	25.3%	26.2%	27.4%	26.7%	26.8%	29.7%	31.9%	32.4%	34.4%	35.6%
全死者数(人)	48	52	45	47	49	42	45	46	47	40
うち高齢者(65歳以上)	24	24	24	23	18	29	21	19	22	27
高齢者の構成率	50.0%	46.2%	53.3%	48.9%	36.7%	69.0%	46.7%	41.3%	46.8%	67.5%
交通事故負傷者数(人)	8,801	9,034	8,406	7,920	7,093	6,593	7,474	6,496	5,725	5,678
免許人口(人)	907,435	908,350	907,488	906,870	907,077	908,229	906,846	902,910	898,631	894,885
うち高齢者(65歳以上)	142,040	151,072	154,715	162,617	173,942	189,280	201,983	209,940	217,083	223,116

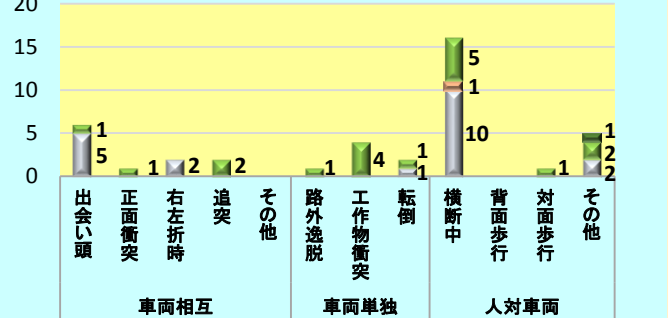
平成29年中
交通死亡事故の特徴

- 65歳以上の高齢者が全体の約7割を占める
- 横断歩行者が被害に遭う事故が増加

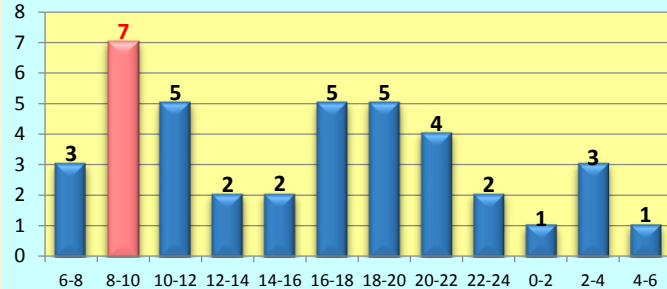
○年齢・状態別(人)



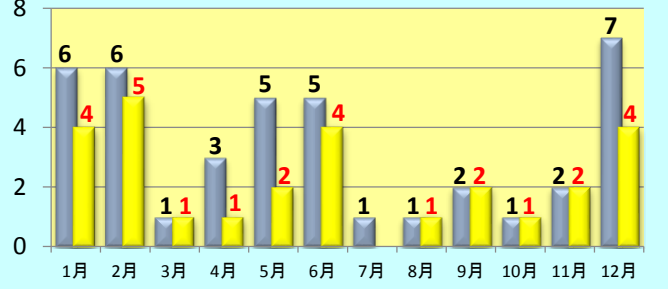
○事故類型別(人)



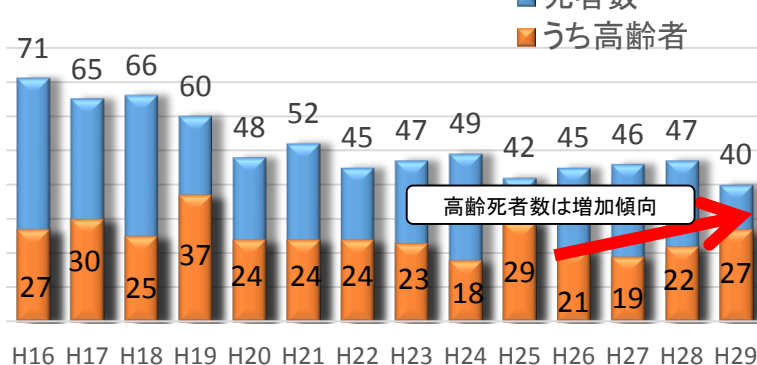
○時間帯別(人)



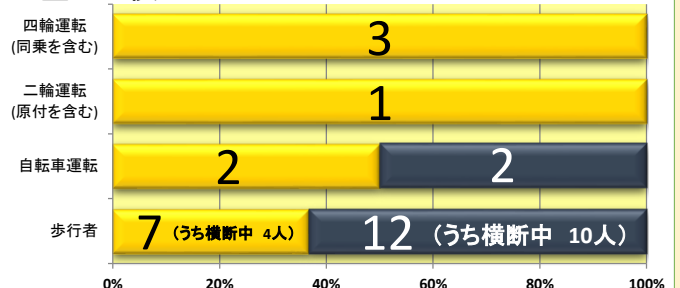
○月別(人)



高齢者の交通事故死者数



■昼 ■夜



高齢者の交通事故死者数が増加傾向にあり、夜間歩行者の被害者が多い。



マナーアップ大和路2018

～交通安全「やまとじ」の実践～

や 夜間に目立つ反射材、前照灯の早め点灯と上向き点灯

夜間は、自動車から自分の存在が目立つように、反射材を着けましょう。

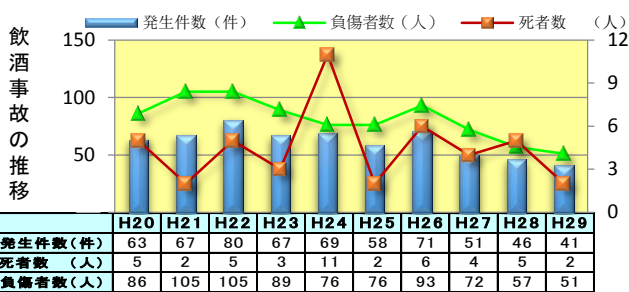


夕暮れ時は、自分の存在を知らせるためにも、早めに前照灯を点灯するとともに、対向車や先行車がないときなど、周りの迷惑にならないときは、基本的にハイビーム(上向き)を活用しましょう。

上向き点灯の励行



ま 待った、飲酒運転。ハンドルキーパーで安全・安心



未だに飲酒運転による事故が多発しています。飲酒運転を許さない社会環境を作りましょう。ハンドルキーパーはお酒を飲まない、お酒を出してもらわない。

ハンドルキーパー運動

車で飲食店に行き、飲酒する時にお酒を飲まない人を決めておき、仲間を安全に自宅まで送り届ける運動です。

と 止まってゆずろう、横断歩道は歩行者優先

○当事者種別死者数(人)

四輪車(同乗を含む)	7
二輪車	6
原付車	1
自転車	4
歩行者	22

昨年は、歩行者が被害に遭う交通死亡事故が多発しました。最も多いのは道路横断中です。

対面通行	1
横断中	16
その他	5

●知っていますか！



横断歩道で横断しようとしている人や横断中の人がいるのに停止しなかったり、歩行者の通行を妨害した場合、**横断歩行者等妨害等違反**として検挙の対象となります。

違反点数	2点
反則金	大型 12,000円
	普通 9,000円
	二輪 7,000円
	原付 6,000円

じ 自転車は車の仲間、ルールを守って安全運転

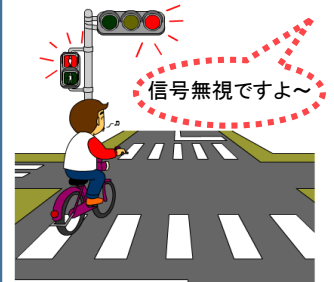
○自転車事故の推移

区分	H25	H26	H27	H28	H29
自転車の人身事故(件)	759	1,005	803	703	707
自転車の死者数(人)	6	7	7	7	4

自転車利用者の交通ルール違反が原因となる交通事故が多く発生しています。自転車安全利用五則を理解して自転車の交通ルールとマナーを守りましょう。

自転車安全利用五則

1. 自転車は、車道が原則、歩道は例外
2. 車道は左側通行
3. 歩道は歩行者優先で、車道寄りを徐行
4. 安全ルールを守る
 - 飲酒運転・二人乗り・並進の禁止
 - 夜間はライトを点灯
 - 交差点での信号遵守と一時停止・安全確認
5. 子どもはヘルメットを着用



シートベルトの全席着用 チャイルドシートの使用

シートベルトとチャイルドシートの使用は、運転者や同乗者が最初に出来る安全対策です。

○シートベルトの致死率比較

区分	着用	非着用
死者	5人	1人
死傷者	3303人	187人
致死率	0.15%	0.53%

○着用(使用)率 (平成29年全国調査) (一社)日本自動車連盟・警察庁

区分	一般道路				高速道路等 (自動車専用道路を含む)		
	運転席	助手席	後部席	チャイルドシート	運転席	助手席	後部席
奈良県	99.4%	97.2%	35.2%	58.1%	99.4%	98.6%	63.1%
全国平均	98.6%	95.2%	36.4%	64.1%	99.5%	98.3%	74.4%