

バイクを 楽しく！安全！快適に！

ライダーの皆様へ 大切な3つの注意



その一 山間部でのツーリングに注意！

県外からのライダーによる
交通死亡事故が発生しています。



その二 速度を抑えて安全運転

制限速度を守り、カーブでは「対向車が来る」と、予測しての運転に心がけましょう。
ツーリングで山間部を走行する時は、特に注意しましょう。

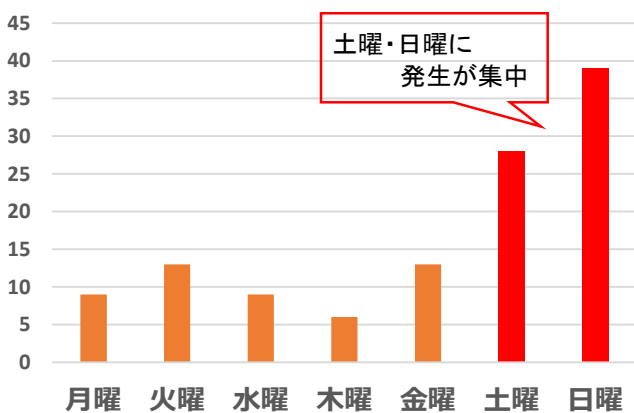
その三 慣れない方への配慮を

グループで走行すれば、慣れない方は無理をしてもついて来ます。
メンバー全員が安全に走行できるように後続にも配慮しましょう。

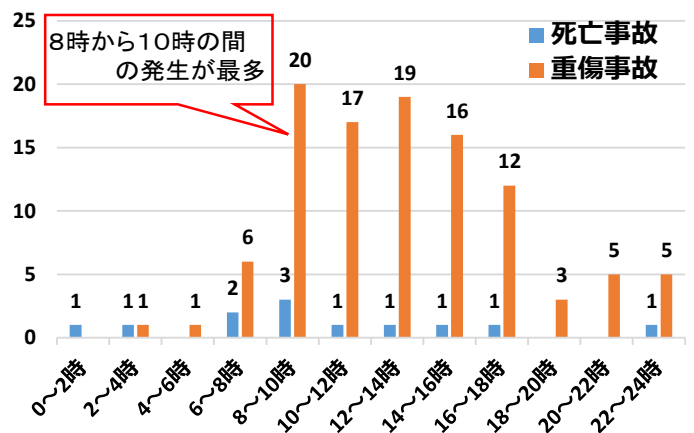


知っていますか？**実際に奈良県内では** **バイクの**
こんなに多くの重傷・死亡事故が発生しています！

曜日別発生状況（過去5年）



時間別発生状況（過去5年）



奈良県警察



※ 二輪車の通行目的が
ドライブ・観光・娯楽の死亡又は重傷事故

二輪車(原付除く)が関係する
奈良県内の交通事故状況

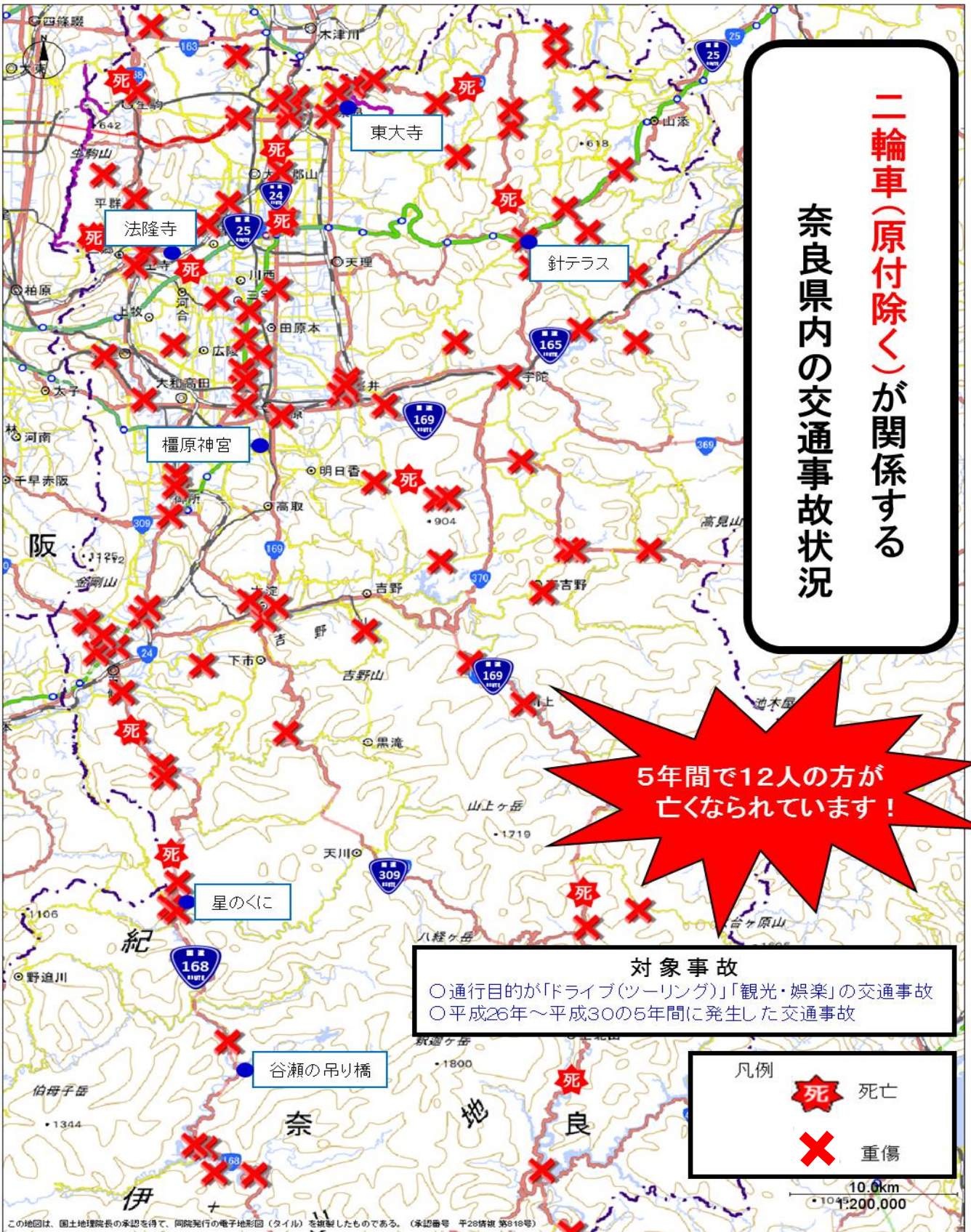
5年間で12人の方が
亡くなられています!

対象事故

- 通行目的が「ドライブ(ツーリング)」「観光・娯楽」の交通事故
- 平成26年～平成30の5年間に発生した交通事故

凡例

- 死亡
- 重傷



この地図は、国土地理院長の承認を得て、同院発行の電子地形図(タイル)を複製したものである。(承認番号 平28済保 第818号)

○令和元年 二輪車(原付除く)事故発生状況(ドライブ・観光娯楽) ※5月9日現在、発生で抽出

発生日時			発生場所		事故類型		状態別				
1月6日	日曜	14:35	曇	奈良市	三松4丁目	車両相互	その他	自動二輪(251~400CC)	軽傷	17歳	男
1月14日	月曜	17:10	晴	大淀町	大字佐名伝	車両相互	追越追抜時	軽二輪	軽傷	51歳	男
2月17日	日曜	11:10	曇	奈良市	興ヶ原町	車両相互	正面衝突	軽二輪	重傷	22歳	男
3月2日	土曜	13:40	晴	生駒市	俵口町	車両相互	右折直進	自動二輪(751CC以上)	軽傷	46歳	男
3月9日	土曜	10:17	晴	宇陀市	菟田野古市場	車両相互	出会い頭	自動二輪(751CC以上)	軽傷	59歳	男
4月7日	日曜	14:05	晴	野迫川村	大字弓手原	車両単独	転倒	自動二輪(751CC以上)	死亡	43歳	男
4月9日	火曜	13:20	晴	十津川村	大字上野地	車両単独	工作物	自動二輪(251~400CC)	軽傷	21歳	男
4月13日	土曜	14:15	曇	五條市	畑田町	車両相互	追突	自動二輪(751CC以上)	軽傷	47歳	女
4月21日	日曜	10:30	晴	東吉野村	大字杉谷	車両相互	出会い頭	自動二輪(251~400CC)	重傷	51歳	男
4月23日	火曜	16:15	晴	天理市	南六条町	車両相互	その他	自動二輪(751CC以上)	重傷	60歳	男
4月29日	月曜	14:40	曇	奈良市	今市町	車両相互	出会い頭	自動二輪(251~400CC)	軽傷	26歳	男
5月2日	木曜	11:50	晴	宇陀市	菟田野松井	車両単独	転倒	自動二輪(751CC以上)	死亡	46歳	男
5月3日	金曜	12:43	晴	奈良市	中町	車両相互	出会い頭	原付二種	軽傷	50歳	男
5月5日	日曜	13:40	晴	上北山村	大字白川	車両相互	正面衝突	自動二輪(751CC以上)	死亡	67歳	男