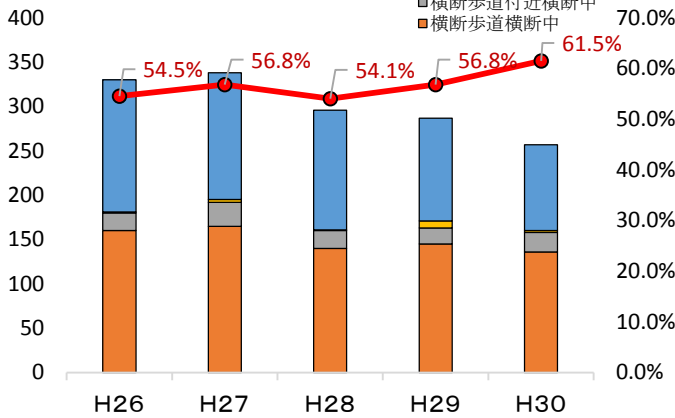


横断歩行者の交通事故(過去5年)

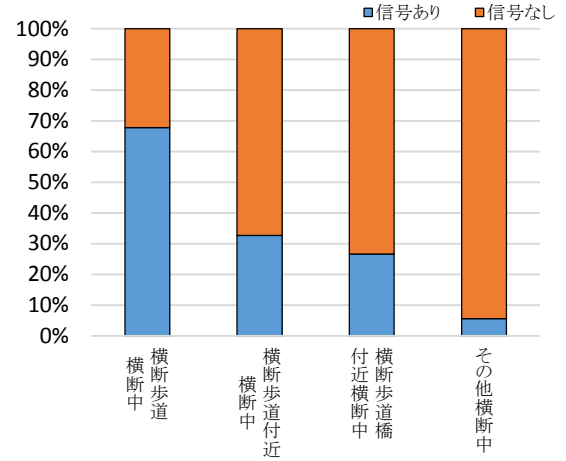
1 年別推移

横断中に占める横断歩道(付近)
横断中の割合



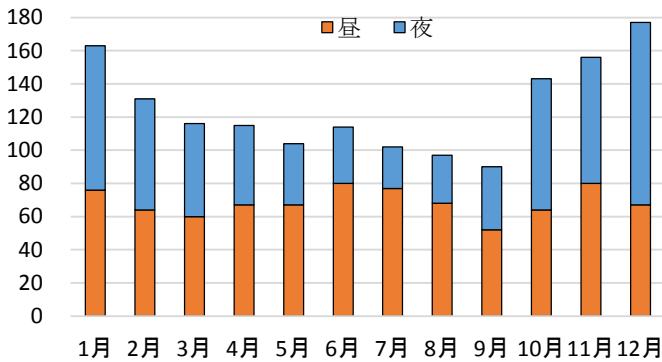
	H26	H27	H28	H29	H30	合計
人对車両	635	604	528	549	483	2,799
横断中	330	338	296	287	257	1,508
横断歩道	160	165	140	145	136	746
横断歩道付近	20	27	20	18	22	107
横断歩道橋	1	3	1	8	2	15
その他横断中	149	143	135	116	97	640

4 事故類型別・信号別発生状況



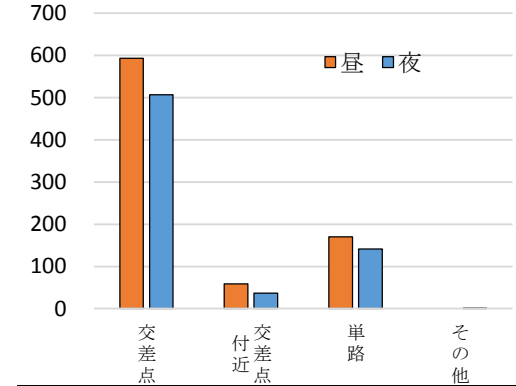
信号設備	横断歩道				合計
	横断中	付近	橋付近	その他横断中	
あり	506	35	4	36	581
なし	240	72	11	604	927
合計	746	107	15	640	1,508

2 月別・昼夜別発生状況



	1月	2月	3月	4月	5月	6月	7月	8月	9月	10月	11月	12月	合計
昼	76	64	60	67	67	80	77	68	52	64	80	67	822
夜	87	67	56	48	37	34	25	29	38	79	76	110	686
合計	163	131	116	115	104	114	102	97	90	143	156	177	1,508

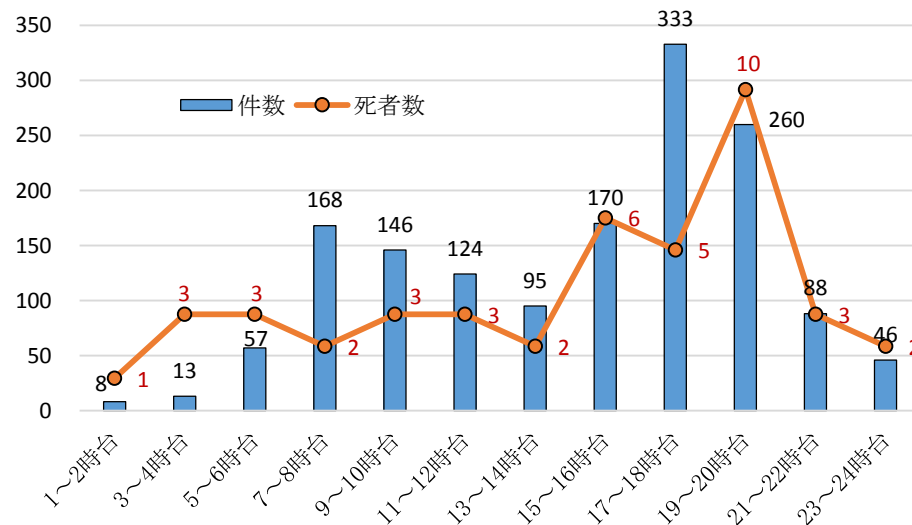
5 道路形状別・昼夜別発生状況



	交差点	交差点付近	単路	その他	合計
昼	593(287)	59(16)	170	0	822(303)
夜	507(270)	37(8)	141	1	686(278)
合計	1,100(557)	96(24)	311	1	1,508(581)

※()内は「信号施設あり」の件数

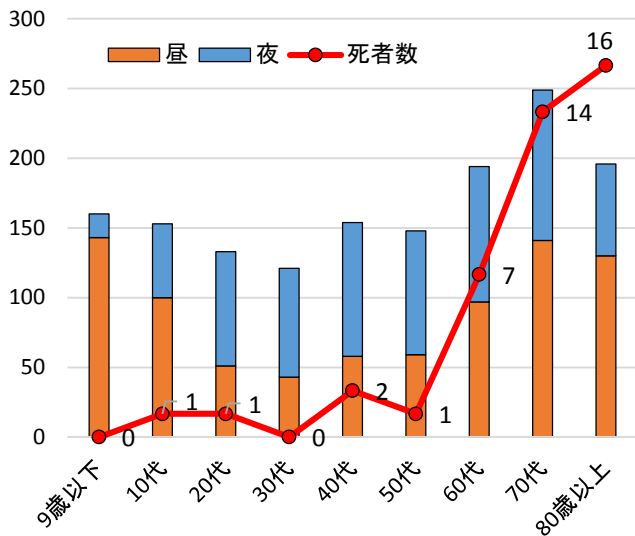
3 時間帯別発生状況



時間帯	件数	死者数
1~2時台	8	1
3~4時台	13	3
5~6時台	57	3
7~8時台	168	2
9~10時台	146	3
11~12時台	124	3
13~14時台	95	2
15~16時台	170	6
17~18時台	333	5
19~20時台	260	10
21~22時台	88	3
23~24時台	46	2
合計	1,508	43

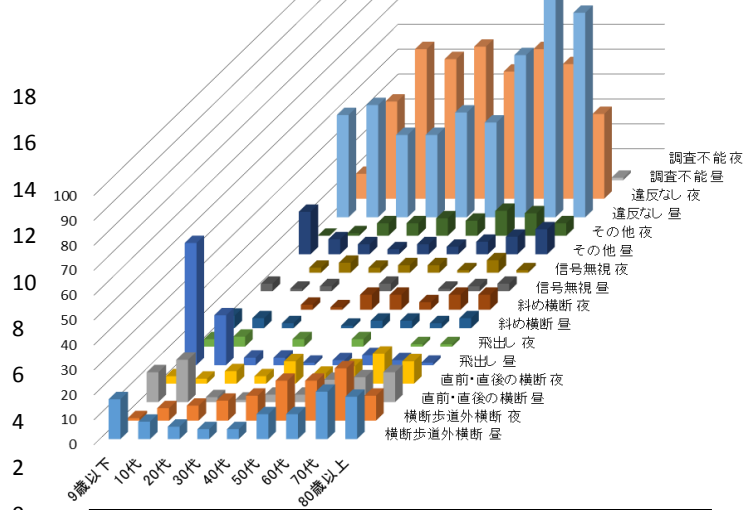
6 横断歩行者(1・2当)年代別

○昼夜別



	9歳以下	10代	20代	30代	40代	50代	60代	70代	80歳以上	合計
昼	143	100	51	43	58	59	97	141	130	822
夜	17	53	82	78	96	89	97	108	66	686
合計	160	153	133	121	154	148	194	249	196	1,508
死者数	0	1	1	0	2	1	7	14	16	42

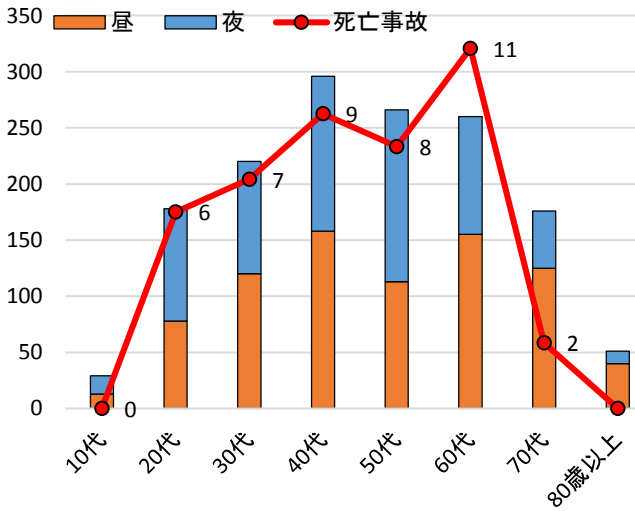
○法令違反別



	9歳以下	10代	20代	30代	40代	50代	60代	70代	80歳以上	合計
横断歩道外横断	16	7	5	4	4	10	10	19	17	92
直前・直後の横断	12	17	2	1	3	9	10	12	9	69
飛出し	49	20	3	3	1	2	4	2	1	85
斜め横断	5	4	2	1	3	3	2	4	4	24
信号無視	3	1	2	3	1	2	3	1	2	15
その他	17	6	4	2	4	3	5	7	10	58
違反なし	41	45	33	33	42	38	65	99	82	478
調査不能	10	39	60	56	61	51	60	54	34	425
合計	160	153	133	121	154	148	194	249	196	1,508

7 対車両(1・2当・自転車以上)年代別

○昼夜別



	10代	20代	30代	40代	50代	60代	70代	80歳以上	合計
昼	13	78	120	158	113	155	125	40	802
夜	16	100	100	138	105	105	51	11	674
合計	29	178	220	296	266	260	176	51	1,476
死亡事故	0	6	7	9	8	11	2	0	43

※対象外当事者32件を除く

○行動類型別・車種別

	直進	右折	左折	その他	合計
大型車一乗用	0	0	1	0	1
大型車一貨物	1	4	0	0	5
中型車一乗用	0	1	0	0	1
中型車一貨物	7	9	0	0	16
準中型車一貨物	2	3	1	1	7
普通車一乗用	276	317	38	60	691
普通車一貨物	21	19	1	3	44
軽自動車一乗用	221	189	29	32	471
軽自動車一貨物	49	47	9	5	110
二輪車(原付含む)	103	7	2	1	113
自転車	15	2	0	0	17
合計	695	598	81	102	1,476

※対象外当事者32件を除く

○行動類型別・道路形状別(うち信号設備)

	直進		右折		左折		その他		合計
	あり	なし	あり	なし	あり	なし	あり	なし	
交差点	347	69	576	409	77	54	78	14	1,078
交差点付近	76	19	11	3	3	0	5	2	95
単路	272	0	10	0	1	0	19	0	302
一般交通の場所	0	0	1	0	0	0	0	0	1
合計	695	88	598	412	81	54	102	16	1,476

※対象外当事者32件を除く

○路線別・信号別

	横断中											
	あり		なし		横断歩道		横断歩道付近		横断歩道橋付近		その他	
	あり	なし	あり	なし	あり	なし	あり	なし	あり	なし	あり	なし
国道	227	161	201	33	14	18	3	2	9	108		
県道	181	213	156	68	11	21	0	5	14	119		
市町村道	173	548	149	139	10	33	1	4	13	372		
その他	0	5	0	0	0	0	0	0	0	5		
合計	581	927	506	240	35	72	4	11	36	604		

