

歩行者の死亡事故について

- 交差点・単路における車両直進中の横断中死亡事故について、高齢者は、高齢者以外と比べて約4倍となっている。
- また、特に夜間、左方向からの進行車両と衝突する事故が多い。

車両直進中の進行方向別死亡事故件数(平成29年全国)

【交差点】

		左方向からの進行車両	右方向からの進行車両
高齢者以外	昼間	5	6
	夜間	41	12
高齢者	昼間	33	36
	夜間	157	45

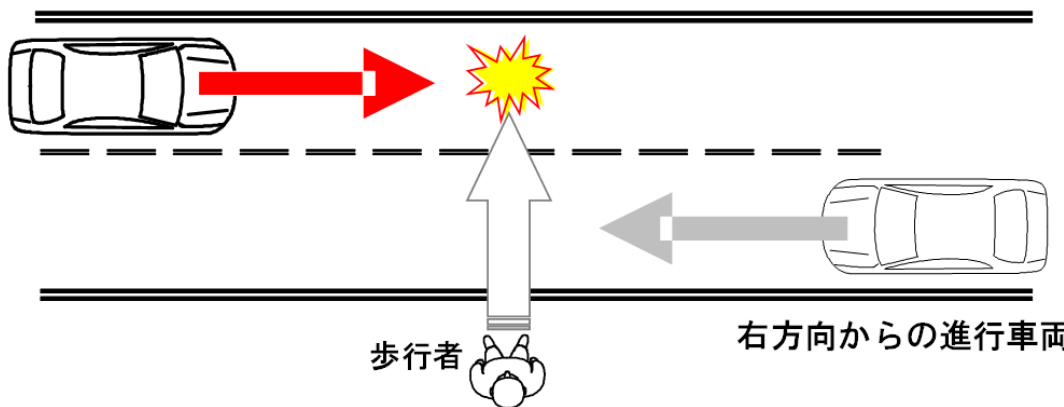
3.5倍

【単路】

		左方向からの進行車両	右方向からの進行車両
高齢者以外	昼間	1	9
	夜間	40	17
高齢者	昼間	16	22
	夜間	131	66

2.0倍

左方向からの進行車両



歩行者

右方向からの進行車両