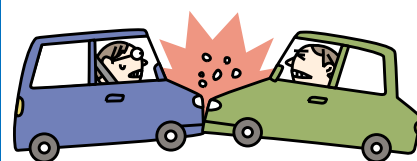


# 令和3年 奈良県の交通事故統計

## ○ 奈良県内の交通事故発生状況

※ 対象事故: 人身事故

年 別	区 分	発生件数	死者数	負傷者数		
				重 傷	軽 傷	計
令 和 3 年		2,937	39	444	3,112	3,556
令 和 2 年		2,790	25	431	3,010	3,441
前 年 比	増減数	147	14	13	102	115
	増減率(%)	5.3	56.0	3.0	3.4	3.3



## ○ 子供が関係する交通事故発生状況

※ 子供: 中学生以下

年 別	区 分	発生件数	死者数	負傷者数		
				重 傷	軽 傷	計
令 和 3 年		103	1	18	170	188
令 和 2 年		106	0	23	163	186
前 年 比	増減数	-3	1	-5	7	2
	増減率(%)	-2.8		-21.7	4.3	1.1



## ○ 高齢者が関係する交通事故発生状況

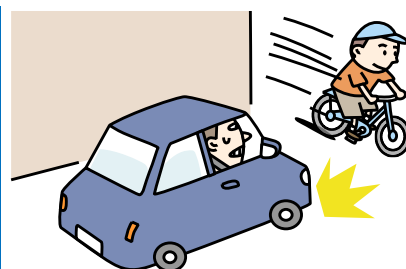
※ 高齢者: 65歳以上

年 別	区 分	発生件数	死者数	負傷者数		
				重 傷	軽 傷	計
令 和 3 年		1,156	23	179	540	719
令 和 2 年		1,090	19	172	496	668
前 年 比	増減数	66	4	7	44	51
	増減率(%)	6.1	21.1	4.1	8.9	7.6



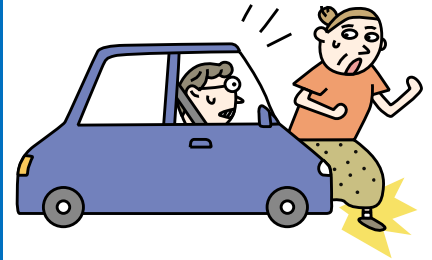
## ○ 自転車関係する交通事故発生状況

年 別	区 分	発生件数	死者数	負傷者数		
				重 傷	軽 傷	計
令 和 3 年		507	3	107	383	490
令 和 2 年		467	6	79	369	448
前 年 比	増減数	40	-3	28	14	42
	増減率(%)	8.6	-50.0	35.4	3.8	9.4



## ○ 歩行者が関係する交通事故発生状況

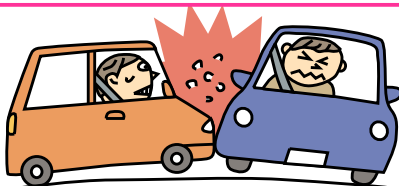
年 別	区 分	発生件数	死者数	負傷者数		
				重 傷	軽 傷	計
令 和 3 年		399	12	109	291	400
令 和 2 年		378	6	102	277	379
前 年 比	増減数	21	6	7	14	21
	増減率(%)	5.6	100.0	6.9	5.1	5.5



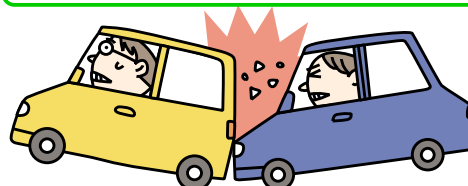
## ○ 事故類型別発生状況

事故類型	区分	発生件数			死者			傷 者			(うち重傷者数)				
		R3	R2	増 減	R3	R2	増 減	R3	R2	増 減	R3	R2	増 減		
人 対 車	対 面 通 行 中	27	23	4	0	0	0	27	23	4	6	2	4		
	背 面 通 行 中	34	26	8	0	0	0	34	26	8	6	6	0		
	横 断 中	横 断 歩 道	123	132	-9	3	2	1	124	135	-11	35	38	-3	
		横 断 歩 道 付 近	13	15	-2	1	3	-2	12	12	0	5	9	-4	
		横 断 歩 道 橋 付 近	2	1	1	1	0	1	1	1	0	1	1	0	
		そ の 他	76	74	2	1	1	0	76	74	2	29	26	3	
	路 上 遊 戯 中	1	2	-1	0	0	0	1	2	-1	1	0	1		
	路 上 作 業 中	8	5	3	0	0	0	8	5	3	3	1	2		
	路 上 停 止 中	14	8	6	1	0	1	13	8	5	2	2	0		
	路 上 横 臥	2	1	1	0	0	0	2	1	1	0	0	0		
そ の 他	97	91	6	4	0	4	96	91	5	20	17	3			
計		397	378	19	11	6	5	394	378	16	108	102	6		
車 対 車	正 面 衝 突	42	59	-17	3	0	3	58	92	-34	14	20	-6		
	追 突	進 行 中	75	91	-16	0	0	0	100	128	-28	4	5	-1	
		そ の 他	849	752	97	1	1	0	1,191	1,084	107	17	14	3	
	出 会 い 頭	801	755	46	6	3	3	928	892	36	168	169	-1		
	追 越 追 抜 時	45	49	-4	0	0	0	46	59	-13	9	7	2		
	す れ 違 い 時	45	37	8	0	0	0	58	43	15	6	7	-1		
	折 時	左 折 時	96	105	-9	0	0	0	99	111	-12	17	15	2	
		右 折 直 進	171	156	15	3	1	2	193	182	11	52	44	8	
	そ の 他	71	98	-27	1	0	1	76	112	-36	13	10	3		
	計		2,487	2,358	129	14	6	8	3,107	3,011	96	319	317	2	
車 対 物	工 作 物 衝 突	電 柱	6	2	4	0	1	-1	10	1	9	4	0	4	
		標 識	1	1	0	0	0	0	1	1	0	0	0	0	
		分 離 帯 安 全 島 等	0	1	-1	0	0	0	0	4	-4	0	0	0	
		防 護 柵 等	9	7	2	4	2	2	8	6	2	0	3	-3	
		家 屋 ・ 塀	4	3	1	3	1	2	2	2	0	1	1	0	
		橋 梁 ・ 橋 脚	0	0	0	0	0	0	0	0	0	0	0	0	
		そ の 他	7	12	-5	0	3	-3	10	13	-3	2	3	-1	
	駐 車 車 両	7	5	2	2	0	2	7	5	2	1	0	1		
	独 立	路 外 逸 脱	転 落	4	9	-5	0	5	-5	4	4	0	4	1	3
			そ の 他	3	2	1	2	0	2	3	2	1	1	0	1
転 倒		3	4	-1	2	1	1	1	3	-2	1	0	1		
そ の 他		7	8	-1	0	0	0	8	11	-3	2	4	-2		
計		51	54	-3	13	13	0	54	52	2	16	12	4		
列 車		2	0	2	1	0	1	1	0	1	1	0	1		
合 計		2,937	2,790	147	39	25	14	3,556	3,441	115	444	431	13		

約27%が出会い頭事故



約31%が追突事故



安全運転を

## ○ 市町村別発生状況

所属	発生件数				死者数				負傷者数				(うち重傷者数)			
	R3	R2	増減	増減率	R3	R2	増減	増減率	R3	R2	増減	増減率	R3	R2	増減	増減率
奈良市	853	728	125	17.2	3	4	-1	-25.0	1,031	908	123	13.5	126	112	14	12.5
大和高田市	136	140	-4	-2.9	6	0	6		151	178	-27	-15.2	13	21	-8	-38.1
大和郡山市	261	266	-5	-1.9	5	1	4	400.0	323	316	7	2.2	41	41	0	0.0
天理市	143	147	-4	-2.7	2	3	-1	-33.3	172	192	-20	-10.4	15	0	15	
橿原市	319	321	-2	-0.6	3	3	0	0.0	408	406	2	0.5	47	58	-11	-19.0
桜井市	101	109	-8	-7.3	2	1	1	100.0	127	133	-6	-4.5	15	17	-2	-11.8
五條市	39	34	5	14.7	1	0	1		52	42	10	23.8	13	5	8	160.0
御所市	46	38	8	21.1	0	0	0		55	54	1	1.9	6	9	-3	-33.3
生駒市	202	154	48	31.2	1	2	-1	-50.0	229	182	47	25.8	30	23	7	30.4
香芝市	179	160	19	11.9	0	1	-1	-100.0	214	185	29	15.7	26	18	8	44.4
葛城市	87	79	8	10.1	3	1	2	200.0	109	95	14	14.7	13	17	-4	-23.5
宇陀市	50	51	-1	-2.0	1	0	1		54	74	-20	-27.0	6	12	-6	-50.0
市部計	2,416	2,227	189	8.5	27	16	11	68.8	2,925	2,765	160	5.8	351	333	18	5.4
山添村	15	7	8	114.3	2	0	2		23	13	10	76.9	5	1	4	400.0
平群町	26	28	-2	-7.1	0	0	0		31	35	-4	-11.4	3	5	-2	-40.0
三郷町	24	24	0	0.0	1	1	0	0.0	27	31	-4	-12.9	4	3	1	33.3
斑鳩町	59	55	4	7.3	1	1	0	0.0	67	60	7	11.7	10	10	0	0.0
安堵町	15	12	3	25.0	0	0	0		18	13	5	38.5	5	3	2	66.7
川西町	9	14	-5	-35.7	1	0	1		8	15	-7	-46.7	0	4	-4	-100.0
三宅町	7	7	0	0.0	0	0	0		8	9	-1	-11.1	0	2	-2	-100.0
田原本町	90	85	5	5.9	1	0	1		111	112	-1	-0.9	18	13	5	38.5
曾爾村	1	0	1		0	0	0		1	0	1		0	0	0	
御杖村	1	3	-2	-66.7	0	0	0		1	3	-2	-66.7	0	1	-1	-100.0
高取町	8	9	-1	-11.1	1	0	1		7	10	-3	-30.0	1	3	-2	-66.7
明日香村	5	8	-3	-37.5	1	0	1		4	10	-6	-60.0	0	1	-1	-100.0
上牧町	34	52	-18	-34.6	0	1	-1	-100.0	39	63	-24	-38.1	8	5	3	60.0
王寺町	49	60	-11	-18.3	1	0	1		59	67	-8	-11.9	5	7	-2	-28.6
広陵町	83	78	5	6.4	0	2	-2	-100.0	102	90	12	13.3	13	13	0	0.0
河合町	39	50	-11	-22.0	0	1	-1	-100.0	53	60	-7	-11.7	8	9	-1	-11.1
吉野町	8	10	-2	-20.0	1	0	1		9	14	-5	-35.7	2	4	-2	-50.0
大淀町	29	35	-6	-17.1	1	0	1		37	43	-6	-14.0	4	6	-2	-33.3
下市町	8	6	2	33.3	1	0	1		12	11	1	9.1	3	2	1	50.0
黒滝村	0	0	0		0	0	0		0	0	0		0	0	0	
天川村	1	0	1		0	0	0		1	0	1		1	0	1	
野迫川村	0	1	-1	-100.0	0	0	0		0	1	-1	-100.0	0	0	0	
十津川村	4	7	-3	-42.9	0	2	-2	-100.0	7	5	2	40.0	0	4	-4	-100.0
下北山村	0	1	-1	-100.0	0	1	-1	-100.0	0	0	0		0	0	0	
上北山村	4	1	3	300.0	0	0	0		4	1	3	300.0	2	1	1	100.0
川上村	0	8	-8	-100.0	0	0	0		0	8	-8	-100.0	0	1	-1	-100.0
東吉野村	2	2	0	0.0	0	0	0		2	2	0	0.0	1	0	1	
郡部計	521	563	-42	-7.5	12	9	3	33.3	631	676	-45	-6.7	93	98	-5	-5.1
合計	2,937	2,790	147	5.3	39	25	14	56.0	3,556	3,441	115	3.3	444	431	13	3.0

あなたの住んでいるところでは、事故は減っていますか？増えていますか？  
警察署別、市町村別で掲載しています。

