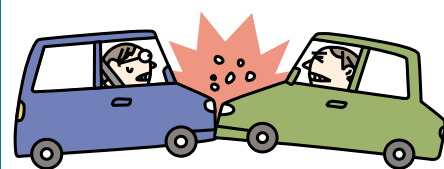


令和2年 奈良県の交通事故統計

○ 奈良県内の交通事故発生状況

※ 対象事故: 人身事故

年 別	区 分	発生件数	死者数	負傷者数		
				重 傷	軽 傷	計
令 和 2 年		2,790	25	431	3,010	3,441
令 和 元 年		3,328	34	490	3,655	4,145
前 年 比	増減数	-538	-9	-59	-645	-704
	増減率(%)	-16.2	-26.5	-12.0	-17.6	-17.0



○ 子供が関係する交通事故発生状況

※ 子供: 中学生以下

年 別	区 分	発生件数	死者数	負傷者数		
				重 傷	軽 傷	計
令 和 2 年		106	0	23	163	186
令 和 元 年		115	0	18	227	245
前 年 比	増減数	-9	0	5	-64	-59
	増減率(%)	-7.8		27.8	-28.2	-24.1



○ 高齢者が関係する交通事故発生状況

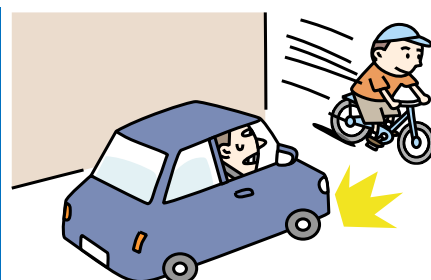
※ 高齢者: 65歳以上

年 別	区 分	発生件数	死者数	負傷者数		
				重 傷	軽 傷	計
令 和 2 年		1,090	19	172	496	668
令 和 元 年		1,279	22	211	600	811
前 年 比	増減数	-189	-3	-39	-104	-143
	増減率(%)	-14.8	-13.6	-18.5	-17.3	-17.6



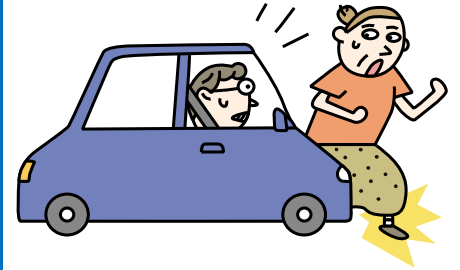
○ 自転車関係する交通事故発生状況

年 別	区 分	発生件数	死者数	負傷者数		
				重 傷	軽 傷	計
令 和 2 年		467	6	79	369	448
令 和 元 年		543	4	91	441	532
前 年 比	増減数	-76	2	-12	-72	-84
	増減率(%)	-14.0	50.0	-13.2	-16.3	-15.8



○ 歩行者が関係する交通事故発生状況

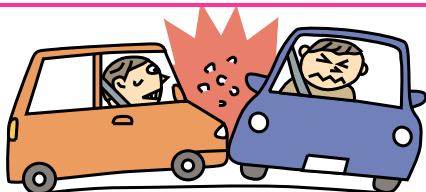
年 別	区 分	発生件数	死者数	負傷者数		
				重 傷	軽 傷	計
令 和 2 年		378	6	102	277	379
令 和 元 年		432	10	137	307	444
前 年 比	増減数	-54	-4	-35	-30	-65
	増減率(%)	-12.5	-40.0	-25.5	-9.8	-14.6



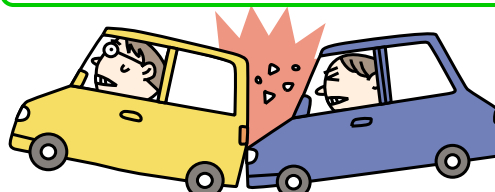
○ 事故類型別発生状況

事故類型	区分	発 生 件 数			死 者			傷 者			(うち重傷者数)			
		R2	R1	増 減	R2	R1	増 減	R2	R1	増 減	R2	R1	増 減	
人 対 車	対 面 通 行 中	23	27	-4	0	0	0	23	27	-4	2	3	-1	
	背 面 通 行 中	26	52	-26	0	0	0	26	53	-27	6	14	-8	
	横 断 中	横 断 歩 道	132	118	14	2	4	-2	135	119	16	38	36	2
		横 断 歩 道 付 近	15	18	-3	3	1	2	12	17	-5	9	12	-3
		横 断 歩 道 橋 付 近	1	2	-1	0	1	-1	1	1	0	1	1	0
		そ の 他	74	93	-19	1	3	-2	74	93	-19	26	38	-12
	路 上 遊 戯 中	2	4	-2	0	0	0	2	4	-2	0	1	-1	
	路 上 作 業 中	5	14	-9	0	0	0	5	16	-11	1	4	-3	
	路 上 停 止 中	8	17	-9	0	0	0	8	17	-9	2	2	0	
	路 上 横 臥	1	1	0	0	1	-1	1	0	1	0	0	0	
そ の 他	91	85	6	0	0	0	91	86	5	17	24	-7		
計		378	431	-53	6	10	-4	378	433	-55	102	135	-33	
車 間 相 互	正 面 衝 突	59	80	-21	0	4	-4	92	98	-6	20	21	-1	
	追 突	進 行 中	91	123	-32	0	0	0	128	172	-44	5	10	-5
		そ の 他	752	974	-222	1	0	1	1,084	1,443	-359	14	22	-8
	出 会 い 頭	755	882	-127	3	5	-2	892	1,018	-126	169	176	-7	
	追 越 追 抜 時	49	63	-14	0	0	0	59	65	-6	7	15	-8	
	す れ 違 い 時	37	48	-11	0	0	0	43	59	-16	7	1	6	
	左 折 時	105	119	-14	0	0	0	111	125	-14	15	20	-5	
	右 折 時	右 折 直 進	156	177	-21	1	3	-2	182	215	-33	44	39	5
		そ の 他	98	82	16	0	0	0	112	92	20	10	13	-3
	そ の 他	256	305	-49	1	0	1	308	379	-71	26	28	-2	
計		2,358	2,853	-495	6	12	-6	3,011	3,666	-655	317	345	-28	
車 間 単 独	工 作 物 衝 突	電 柱	2	4	-2	1	2	-1	1	2	-1	0	0	0
		標 識	1	0	1	0	0	0	1	0	1	0	0	0
		分離帯安全島等	1	3	-2	0	0	0	4	8	-4	0	1	-1
		防護柵等	7	7	0	2	2	0	6	5	1	3	2	1
		家屋・塀	3	3	0	1	0	1	2	6	-4	1	1	0
		橋梁・橋脚	0	0	0	0	0	0	0	0	0	0	0	0
		そ の 他	12	2	10	3	0	3	13	2	11	3	0	3
	駐 車 車 間	5	10	-5	0	2	-2	5	14	-9	0	2	-2	
	路 外 逸 脱	転 落	9	4	5	5	4	1	4	0	4	1	0	1
		そ の 他	2	0	2	0	0	0	2	0	2	0	0	0
転 倒	4	4	0	1	2	-1	3	2	1	0	1	-1		
そ の 他	8	6	2	0	0	0	11	6	5	4	2	2		
計		54	43	11	13	12	1	52	45	7	12	9	3	
列 車		0	1	-1	0	0	0	0	1	-1	0	1	-1	
合 計		2,790	3,328	-538	25	34	-9	3,441	4,145	-704	431	490	-59	

約27%が出会い頭事故



約30%が追突事故



安全運転を

○ 市町村別発生状況

区分 所属	発生件数				死者数				負傷者数				(うち重傷者数)			
	R2	R1	増減	増減率	R2	R1	増減	増減率	R2	R1	増減	増減率	R2	R1	増減	増減率
奈良市	728	842	-114	-13.5	4	9	-5	-55.6	908	1,053	-145	-13.8	112	118	-6	-5.1
大和高田市	140	172	-32	-18.6	0	1	-1	-100.0	178	197	-19	-9.6	21	28	-7	-25.0
大和郡山市	266	311	-45	-14.5	1	2	-1	-50.0	316	388	-72	-18.6	41	36	5	13.9
天理市	147	200	-53	-26.5	3	3	0	0.0	192	232	-40	-17.2	0	19	-19	-100.0
橿原市	321	315	6	1.9	3	3	0	0.0	406	406	0	0.0	58	46	12	26.1
桜井市	109	156	-47	-30.1	1	0	1		133	207	-74	-35.7	17	28	-11	-39.3
五條市	34	56	-22	-39.3	0	0	0		42	74	-32	-43.2	5	9	-4	-44.4
御所市	38	57	-19	-33.3	0	3	-3	-100.0	54	76	-22	-28.9	9	3	6	200.0
生駒市	154	198	-44	-22.2	2	4	-2	-50.0	182	236	-54	-22.9	23	35	-12	-34.3
香芝市	160	182	-22	-12.1	1	1	0	0.0	185	227	-42	-18.5	18	23	-5	-21.7
葛城市	79	120	-41	-34.2	1	1	0	0.0	95	147	-52	-35.4	17	17	0	0.0
宇陀市	51	41	10	24.4	0	1	-1	-100.0	74	53	21	39.6	12	13	-1	-7.7
市部計	2,227	2,650	-423	-16.0	16	28	-12	-42.9	2,765	3,296	-531	-16.1	333	375	-42	-11.2
山添村	7	14	-7	-50.0	0	0	0		13	28	-15	-53.6	1	2	-1	-50.0
平群町	28	40	-12	-30.0	0	0	0		35	63	-28	-44.4	5	12	-7	-58.3
三郷町	24	25	-1	-4.0	1	0	1		31	29	2	6.9	3	6	-3	-50.0
斑鳩町	55	76	-21	-27.6	1	1	0	0.0	60	90	-30	-33.3	10	16	-6	-37.5
安堵町	12	17	-5	-29.4	0	0	0		13	21	-8	-38.1	3	4	-1	-25.0
川西町	14	17	-3	-17.6	0	0	0		15	20	-5	-25.0	4	1	3	300.0
三宅町	7	11	-4	-36.4	0	0	0		9	11	-2	-18.2	2	1	1	100.0
田原本町	85	104	-19	-18.3	0	0	0		112	130	-18	-13.8	13	13	0	0.0
曾爾村	0	1	-1	-100.0	0	0	0		0	1	-1	-100.0	0	0	0	
御杖村	3	1	2	200.0	0	0	0		3	1	2	200.0	1	0	1	
高取町	9	17	-8	-47.1	0	0	0		10	20	-10	-50.0	3	4	-1	-25.0
明日香村	8	7	1	14.3	0	0	0		10	9	1	11.1	1	2	-1	-50.0
上牧町	52	48	4	8.3	1	0	1		63	54	9	16.7	5	5	0	0.0
王寺町	60	75	-15	-20.0	0	0	0		67	91	-24	-26.4	7	13	-6	-46.2
広陵町	78	99	-21	-21.2	2	3	-1	-33.3	90	126	-36	-28.6	13	11	2	18.2
河合町	50	67	-17	-25.4	1	0	1		60	81	-21	-25.9	9	9	0	0.0
吉野町	10	14	-4	-28.6	0	0	0		14	15	-1	-6.7	4	5	-1	-20.0
大淀町	35	28	7	25.0	0	0	0		43	38	5	13.2	6	4	2	50.0
下市町	6	2	4	200.0	0	0	0		11	3	8	266.7	2	0	2	
黒滝村	0	0	0		0	0	0		0	0	0		0	0	0	
天川村	0	3	-3	-100.0	0	0	0		0	3	-3	-100.0	0	1	-1	-100.0
野迫川村	1	1	0	0.0	0	1	-1	-100.0	1	0	1		0	0	0	
十津川村	7	4	3	75.0	2	0	2		5	4	1	25.0	4	3	1	33.3
下北山村	1	0	1		1	0	1		0	0	0		0	0	0	
上北山村	1	3	-2	-66.7	0	1	-1	-100.0	1	5	-4	-80.0	1	1	0	0.0
川上村	8	3	5	166.7	0	0	0		8	5	3	60.0	1	1	0	0.0
東吉野村	2	1	1	100.0	0	0	0		2	1	1	100.0	0	1	-1	-100.0
郡部計	563	678	-115	-17.0	9	6	3	50.0	676	849	-173	-20.4	98	115	-17	-14.8
合計	2,790	3,328	-538	-16.2	25	34	-9	-26.5	3,441	4,145	-704	-17.0	431	490	-59	-12.0

あなたの住んでいるところでは、事故は減っていますか？増えていますか？警察署別、市町村別で掲載しています。

