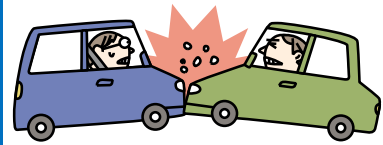


令和5年 奈良県の交通事故統計

○ 奈良県内の交通事故発生状況

※ 対象事故: 人身事故

年 別	区 分	発生件数	死者数	負傷者数		
				重 傷	軽 傷	計
令 和 5 年		2,600	26	374	2,791	3,165
令 和 4 年		2,603	29	371	2,721	3,092
前 年 比	増減数	-3	-3	3	70	73
	増減率(%)	-0.1	-10.3	0.8	2.6	2.4



○ 子供の交通事故発生状況

※ 件数は第1・2当事者となった件数 ※ 子供: 中学生以下

年 別	区 分	発生件数	死者数	負傷者数		
				重 傷	軽 傷	計
令 和 5 年		99	0	13	172	185
令 和 4 年		99	1	13	143	156
前 年 比	増減数	0	-1	0	29	29
	増減率(%)	0.0	-100.0	0.0	20.3	18.6



○ 高齢者の交通事故発生状況

※ 件数は第1・2当事者となった件数

※ 高齢者: 65歳以上

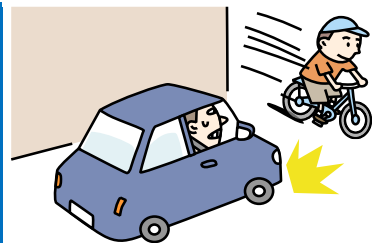
年 別	区 分	発生件数	死者数	負傷者数		
				重 傷	軽 傷	計
令 和 5 年		1,004	18	155	419	574
令 和 4 年		1,031	14	169	430	599
前 年 比	増減数	-27	4	-14	-11	-25
	増減率(%)	-2.6	28.6	-8.3	-2.6	-4.2



○ 自転車の交通事故発生状況

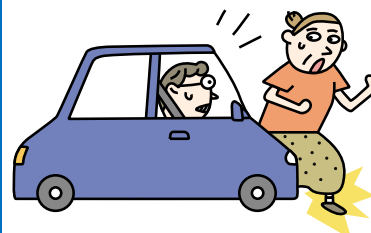
※ 件数は第1・2当事者となった件数

年 別	区 分	発生件数	死者数	負傷者数		
				重 傷	軽 傷	計
令 和 5 年		472	3	72	392	464
令 和 4 年		459	6	78	371	449
前 年 比	増減数	13	-3	-6	21	15
	増減率(%)	2.8	-50.0	-7.7	5.7	3.3



○ 歩行者の交通事故発生状況 ※件数は第1・2当事者となった件数

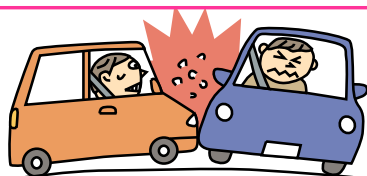
年 別	区 分	発生件数	死者数	負傷者数		
				重 傷	軽 傷	計
令 和 5 年		356	10	97	263	360
令 和 4 年		371	13	101	265	366
前 年 比	増減数	-15	-3	-4	-2	-6
	増減率(%)	-4.0	-23.1	-4.0	-0.8	-1.6



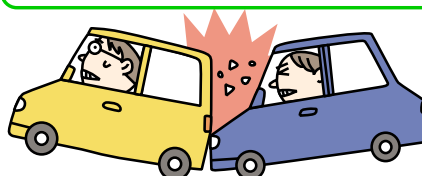
○ 事故類型別発生状況

事故類型	区分	発 生 件 数				死 者				負 傷 者				(うち重傷者数)				
		本 年	前 年	増 減	増減率	本 年	前 年	増 減	増減率	本 年	前 年	増 減	増減率	本 年	前 年	増 減	増減率	
		人	対 面 通 行 中	28	30	-2	-6.7	0	1	-1	-100.0	28	29	-1	-3.4	4	3	1
人	背 面 通 行 中	40	45	-5	-11.1	1	3	-2	-66.7	39	42	-3	-7.1	4	8	-4	-50.0	
人	横 断 中	横 断 歩 道	128	116	12	10.3	3	3	0	0.0	127	116	11	9.5	37	38	-1	-2.6
		横 断 歩 道 付 近	8	7	1	14.3	0	0	0		8	7	1	14.3	2	3	-1	-33.3
		歩 道 橋 付 近	1	1	0	0.0	0	0	0		1	1	0	0.0	1	1	0	0.0
人	そ の 他	74	69	5	7.2	4	4	0	0.0	72	66	6	9.1	33	24	9	37.5	
車	路 上 遊 戯 中	3	2	1	50.0	0	0	0		3	2	1	50.0	0	1	-1	-100.0	
	路 上 作 業 中	9	8	1	12.5	1	0	1		12	8	4	50.0	1	2	-1	-50.0	
	路 上 停 止 中	6	4	2	50.0	0	0	0		6	4	2	50.0	3	3	0	0.0	
車	路 上 横 臥	1	7	-6	-85.7	0	1	-1	-100.0	1	6	-5	-83.3	0	5	-5	-100.0	
車	そ の 他	58	81	-23	-28.4	1	0	1		59	83	-24	-28.9	11	13	-2	-15.4	
車	計	356	370	-14	-3.8	10	12	-2	-16.7	356	364	-8	-2.2	96	101	-5	-5.0	
車	追 突	正 面 衝 突	57	68	-11	-16.2	2	0	2		73	106	-33	-31.1	12	21	-9	-42.9
		進 行 中	68	79	-11	-13.9	1	0	1		103	114	-11	-9.6	12	3	9	300.0
		そ の 他	739	725	14	1.9	0	2	-2	-100.0	1,066	962	104	10.8	10	16	-6	-37.5
両	出 会 い 頭	追 越 追 抜 時	39	31	8	25.8	0	0	0		42	36	6	16.7	7	7	0	0.0
		す れ 違 い 時	43	50	-7	-14.0	0	0	0		53	61	-8	-13.1	1	6	-5	-83.3
		左 折 時	90	90	0	0.0	0	1	-1	-100.0	96	94	2	2.1	10	12	-2	-16.7
相	右 折 時	右 折 直 進	147	148	-1	-0.7	0	2	-2	-100.0	181	179	2	1.1	43	31	12	38.7
		そ の 他	94	76	18	23.7	0	0	0		98	78	20	25.6	15	11	4	36.4
		計	241	242	-1	-0.4	1	0	1		280	286	-6	-2.1	25	20	5	25.0
互	計	2,217	2,186	31	1.4	6	9	-3	-33.3	2,784	2,682	102	3.8	272	255	17	6.7	
車	工 作 物 衝 突	電 柱	2	5	-3	-60.0	1	0	1		3	7	-4	-57.1	0	4	-4	-100.0
		標 識	2	0	2		2	0	2		1	0	1		1	0	1	
		分 離 帯	0	2	-2	-100.0	0	0	0		0	4	-4	-100.0	0	2	-2	-100.0
		安 全 島	6	6	0	0.0	3	0	3		6	8	-2	-25.0	1	2	-1	-50.0
		防 護 柵 等	0	3	-3	-100.0	0	0	0		0	3	-3	-100.0	0	1	-1	-100.0
		家 屋 ・ 塀	0	0	0		0	0	0		0	0	0		0	0	0	
		橋 梁 ・ 橋 脚	4	8	-4	-50.0	1	3	-2	-66.7	5	6	-1	-16.7	2	2	0	0.0
そ の 他	4	4	0	0.0	0	0	0		4	4	0	0.0	0	0	0	0.0		
単	駐 車 車 両	計	4	4	0	0.0	0	0	0		4	4	0	0.0	0	0	0	0.0
		路 外 逸 脱	2	5	-3	-60.0	2	3	-1	-33.3	0	2	-2	-100.0	0	2	-2	-100.0
		そ の 他	1	1	0	0.0	1	0	1		0	1	-1	-100.0	0	1	-1	-100.0
独	転 倒	計	3	3	0	0.0	0	1	-1	-100.0	3	2	1	50.0	2	1	1	100.0
		そ の 他	3	9	-6	-66.7	0	0	0		3	9	-6	-66.7	0	0	0	0.0
		計	27	46	-19	-41.3	10	7	3	42.9	25	46	-21	-45.7	6	15	-9	-60.0
列 車	0	1	-1	-100.0	0	1	-1	-100.0	0	0	0		0	0	0	0.0		
合 計		2,600	2,603	-3	-0.1	26	29	-3	-10.3	3,165	3,092	73	2.4	374	371	3	0.8	

約27%が出会い頭事故



約31%が追突事故



安全運転を

令和5年 奈良県の交通事故統計

区分 所属	発生件数				死者数				負傷者数				(うち重傷者数)			
	R5	R4	増減	増減率	R5	R4	増減	増減率	R5	R4	増減	増減率	R5	R4	増減	増減率
奈良市	602	697	-95	-13.6	5	4	1	25.0	727	812	-85	-10.5	73	91	-18	-19.8
大和高田市	147	139	8	5.8	1	1	0	0.0	177	157	20	12.7	22	26	-4	-15.4
大和郡山市	233	241	-8	-3.3	0	3	-3	-100.0	285	276	9	3.3	32	28	4	14.3
天理市	166	132	34	25.8	1	2	-1	-50.0	206	158	48	30.4	17	16	1	6.3
橿原市	359	239	120	50.2	0	2	-2	-100.0	450	288	162	56.3	52	42	10	23.8
桜井市	121	105	16	15.2	3	0	3		153	129	24	18.6	21	17	4	23.5
五條市	34	32	2	6.3	1	1	0	0.0	45	38	7	18.4	7	7	0	0.0
御所市	51	54	-3	-5.6	3	0	3		61	71	-10	-14.1	7	7	0	0.0
生駒市	180	199	-19	-9.5	3	1	2	200.0	203	240	-37	-15.4	34	30	4	13.3
香芝市	125	147	-22	-15.0	1	0	1		140	172	-32	-18.6	16	17	-1	-5.9
葛城市	81	75	6	8.0	0	0	0		107	89	18	20.2	9	3	6	200.0
宇陀市	28	21	7	33.3	0	0	0		35	28	7	25.0	9	5	4	80.0
市部計	2,127	2,081	46	2.2	18	14	4	28.6	2,589	2,458	131	5.3	299	289	10	3.5
山添村	4	8	-4	-50.0	0	0	0		7	16	-9	-56.3	2	1	1	100.0
平群町	23	34	-11	-32.4	1	0	1		27	44	-17	-38.6	4	5	-1	-20.0
三郷町	20	29	-9	-31.0	0	1	-1	-100.0	23	30	-7	-23.3	5	6	-1	-16.7
斑鳩町	55	51	4	7.8	1	2	-1	-50.0	58	59	-1	-1.7	11	8	3	37.5
安堵町	18	18	0	0.0	0	2	-2	-100.0	19	19	0	0.0	5	3	2	66.7
川西町	12	13	-1	-7.7	0	0	0		14	14	0	0.0	1	4	-3	-75.0
三宅町	10	5	5	100.0	0	0	0		16	8	8	100.0	2	2	0	0.0
田原本町	97	91	6	6.6	0	0	0		134	117	17	14.5	8	8	0	0.0
曾爾村	2	3	-1	-33.3	0	2	-2	-100.0	4	4	0	0.0	1	0	1	
御杖村	1	0	1		0	0	0		1	0	1		0	0	0	
高取町	6	8	-2	-25.0	0	0	0		7	10	-3	-30.0	1	4	-3	-75.0
明日香村	7	7	0	0.0	0	0	0		9	7	2	28.6	1	0	1	
上牧町	44	47	-3	-6.4	1	1	0	0.0	50	53	-3	-5.7	5	8	-3	-37.5
王寺町	38	48	-10	-20.8	0	1	-1	-100.0	45	51	-6	-11.8	8	2	6	300.0
広陵町	59	66	-7	-10.6	0	5	-5	-100.0	70	75	-5	-6.7	5	10	-5	-50.0
河合町	44	49	-5	-10.2	0	0	0		54	64	-10	-15.6	8	5	3	60.0
吉野町	2	6	-4	-66.7	0	0	0		2	9	-7	-77.8	0	3	-3	-100.0
大淀町	18	20	-2	-10.0	1	0	1		24	30	-6	-20.0	6	6	0	0.0
下市町	0	5	-5	-100.0	0	0	0		0	6	-6	-100.0	0	0	0	
黒滝村	0	0	0		0	0	0		0	0	0		0	0	0	
天川村	0	1	-1	-100.0	0	0	0		0	1	-1	-100.0	0	1	-1	-100.0
野迫川村	0	0	0		0	0	0		0	0	0		0	0	0	
十津川村	4	6	-2	-33.3	1	1	0	0.0	3	8	-5	-62.5	0	1	-1	-100.0
下北山村	1	0	1		0	0	0		1	0	1		1	0	1	
上北山村	3	2	1	50.0	1	0	1		2	2	0	0.0	1	1	0	0.0
川上村	4	4	0	0.0	2	0	2		5	5	0	0.0	0	2	-2	-100.0
東吉野村	1	1	0	0.0	0	0	0		1	2	-1	-50.0	0	2	-2	-100.0
郡部計	473	522	-49	-9.4	8	15	-7	-46.7	576	634	-58	-9.1	75	82	-7	-8.5
合計	2,600	2,603	-3	-0.1	26	29	-3	-10.3	3,165	3,092	73	2.4	374	371	3	0.8

市町村別で掲載しています。
あなたの住んでいるところでは、事故は減っていますか？増えていますか？

