

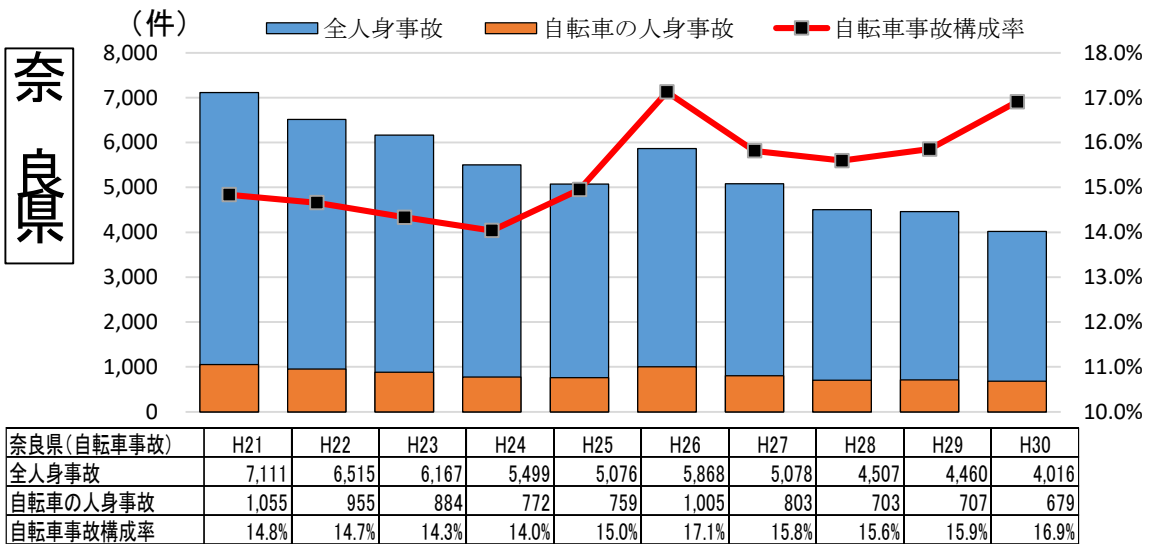
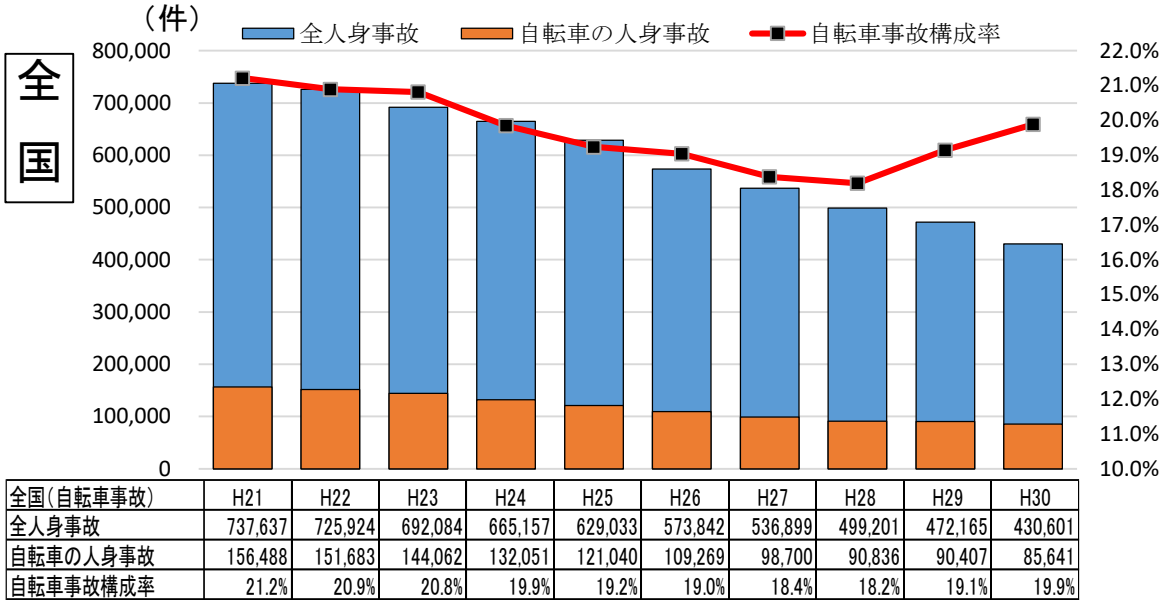
## 自転車事故分析(奈良県版)

【平成26年から平成30年の5年間統計】

- 自転車事故の構成率は、都心部がより高い。  
(都道府県別では、奈良県は全国で15位【平成30年中】)
- 自転車乗用中における重傷者の割合が増加傾向。
- 自転車の事故類型別では、「出会い頭」が最多。  
人対車両では歩道上が多く、車両単独では操作不適による転倒が多い。
- 自転車の事故は、信号機のない交差点での発生が最多。
- 月別では7月が最も多く、次に6月が多い。6、7月は高校生の登下校中の事故が増加。
- 事故による損傷部位は、脚部の負傷が最多。死者では頭部負傷が最多。

# 自転車事故分析資料

## 1 自転車事故の推移(過去10年)と構成率(全国・奈良県)



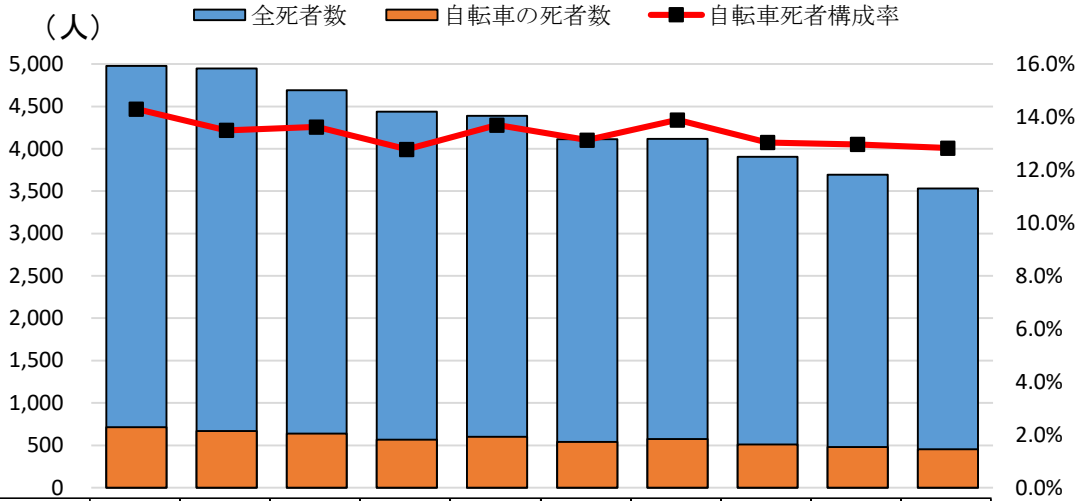
### ○ 自転車事故の構成率と全国順位(H30中)

		全件数	1当+2当	構成率	構成率順位	人口10万人当たりの自転車事故件数・順位	
上位5都道府県	東京	32,590	11,771	36.1%	1	85.2	8
	大阪	34,382	11,070	32.2%	2	125.6	1
	埼玉	24,123	6,874	28.5%	3	93.8	6
	千葉	17,374	4,287	24.7%	4	68.5	11
	兵庫	24,667	5,881	23.8%	5	107.2	4
	奈良	4,016	679	16.9%	15	50.7	16
下位5都道府県	岩手	1,982	189	9.5%	43	15.2	46
	福井	1,398	131	9.4%	44	16.9	45
	鹿児島	5,833	477	8.2%	45	29.6	34
	沖縄	4,435	286	6.4%	46	19.8	43
	長崎	4,641	138	3.0%	47	10.3	47

※ 自転車同士の事故は1件とした。 ※ 人口は総務省「平成30年10月1日現推計人口」による。

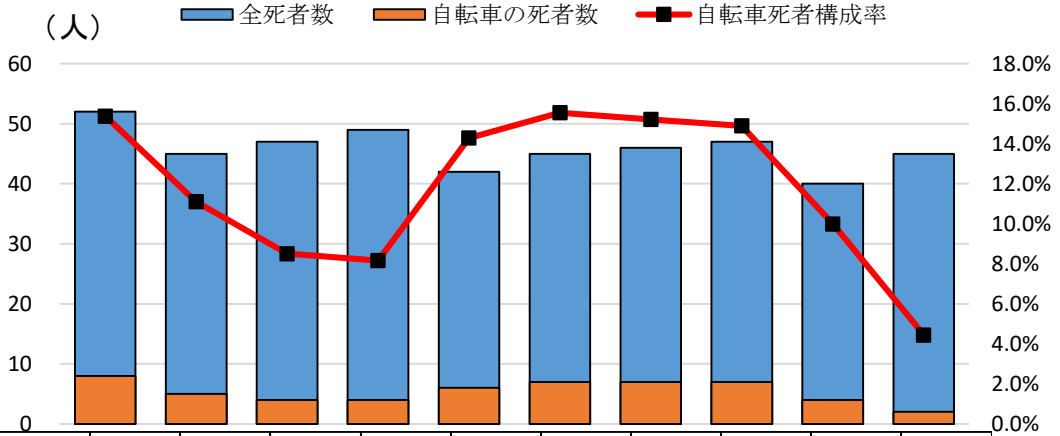
## 2 自転車乗用中の死者・重傷者数の推移(過去10年)と構成率(全国・奈良県)

全  
国



全国	H21	H22	H23	H24	H25	H26	H27	H28	H29	H30
全死者数	4,979	4,948	4,691	4,438	4,388	4,113	4,117	3,904	3,694	3,532
自転車の死者数	712	668	639	567	601	540	572	509	479	453
自転車死者構成率	14.3%	13.5%	13.6%	12.8%	13.7%	13.1%	13.9%	13.0%	13.0%	12.8%

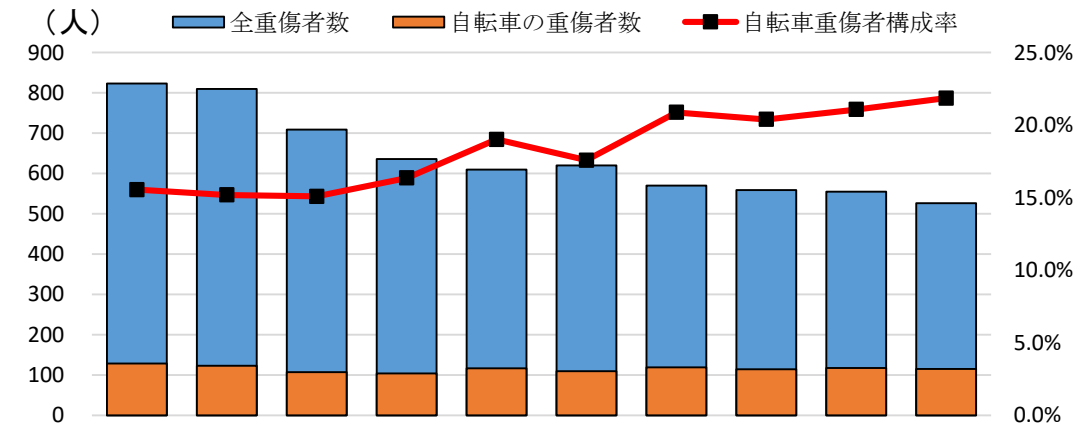
奈  
良  
県



奈良県	H21	H22	H23	H24	H25	H26	H27	H28	H29	H30
全死者数	52	45	47	49	42	45	46	47	40	45
自転車の死者数	8	5	4	4	6	7	7	7	4	2
自転車死者構成率	15.4%	11.1%	8.5%	8.2%	14.3%	15.6%	15.2%	14.9%	10.0%	4.4%

死  
者

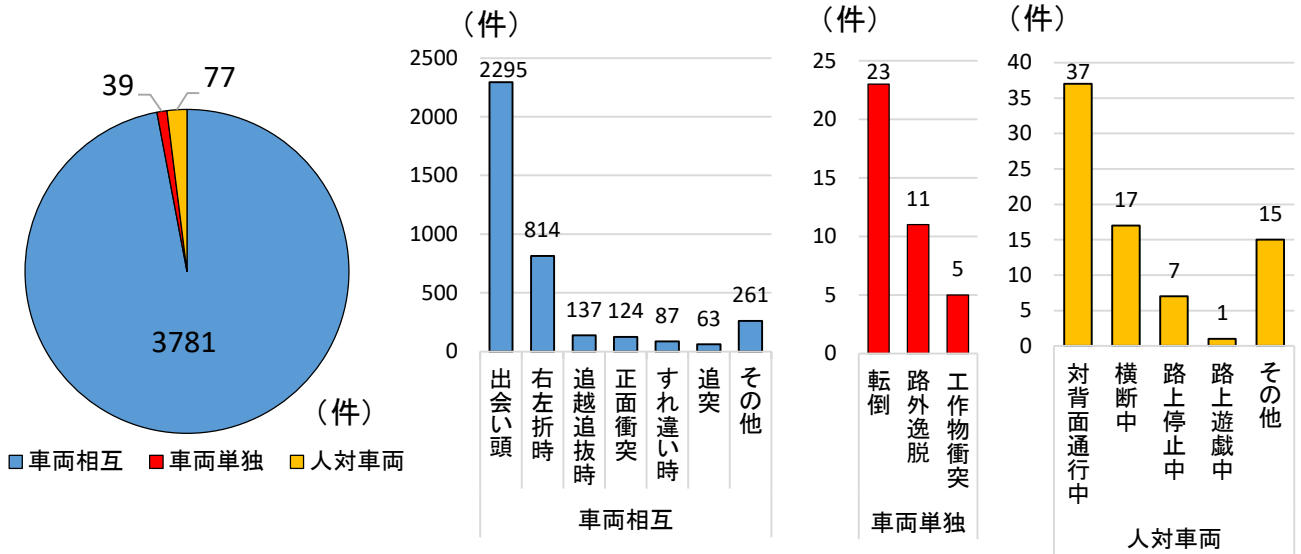
重  
傷  
者



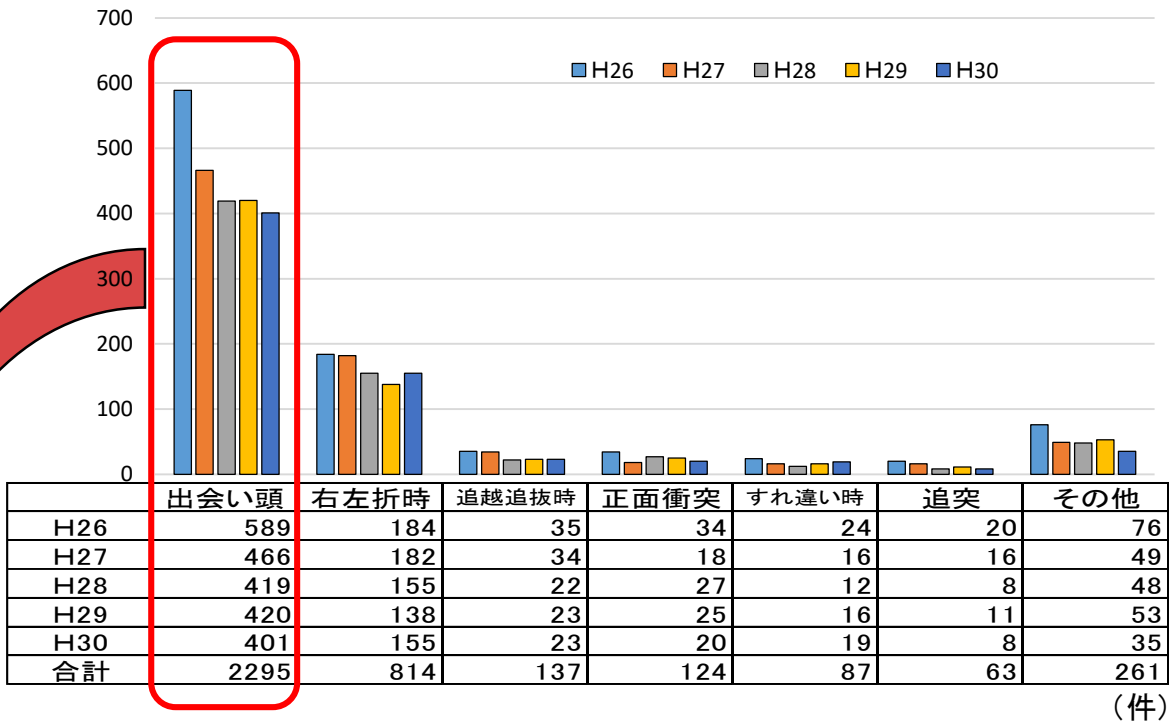
奈良県	H21	H22	H23	H24	H25	H26	H27	H28	H29	H30
全重傷者数	823	810	709	636	610	620	570	559	555	526
自転車の重傷者数	128	123	107	104	116	109	119	114	117	115
自転車重傷者構成率	15.6%	15.2%	15.1%	16.4%	19.0%	17.6%	20.9%	20.4%	21.1%	21.9%

### 3 県内の自転車事故発生状況(過去5年)

#### (1) 事故類型別発生状況



#### ○ 車両相互(過去5年推移)



#### ※ 出会い頭事故による1当法令違反別状況

	安全不確認	交差点安全進行義務違反	信号無視	指定場所一時不停止	徐行場所違反	その他
出会い頭	155	102	90	64	35	26

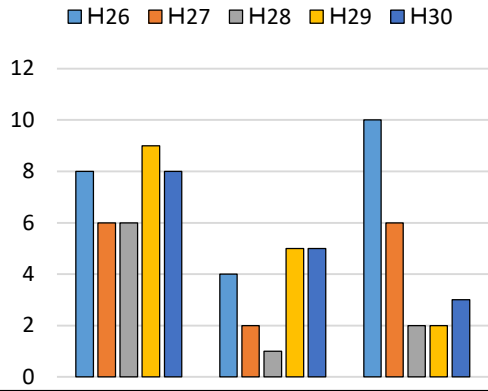
(件)

#### ※ 出会い頭事故による1当年代別状況

	10歳未満	10代	20代	30代	40代	50代	60代	70代	80代	90代
出会い頭	49	210	55	20	24	18	28	38	27	3

・10代の中でも高校生が128件と最多。(件)

## ○ 人対車両(過去5年推移)

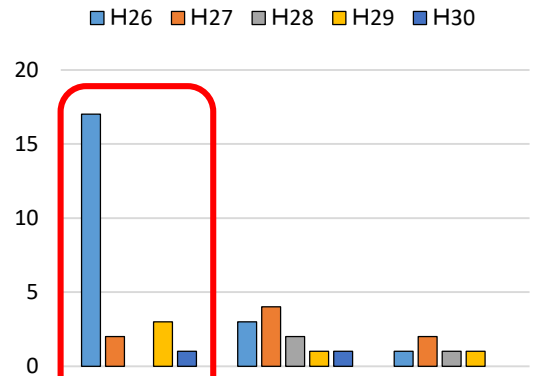


	対・背面通行中	横断中	その他
H26	8	4	10
H27	6	2	6
H28	6	1	2
H29	9	5	2
H30	8	5	3
合計	37	17	23

### 対歩行者との衝突地点

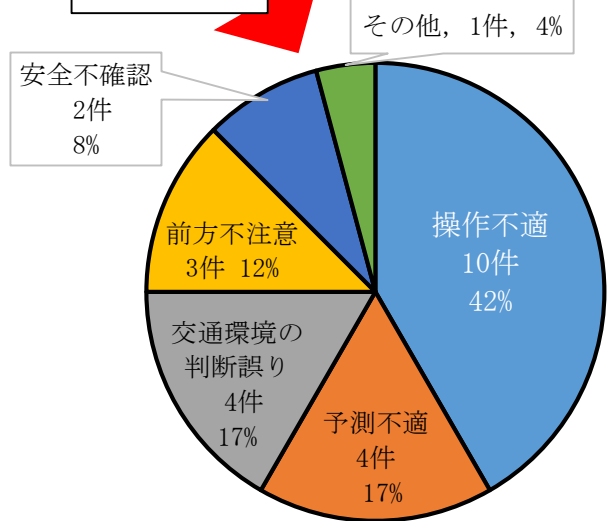
	対・背面通行中	横断中	その他
歩道	14	1	9
非分離道路	16	2	4
交差点内	3	11	6
第一通行帯	2	2	0
路側帯	2	1	0
その他	0	0	4

## ○ 車両単独(過去5年推移)



	転倒	路外逸脱	工作物衝突
H26	17	3	1
H27	2	4	2
H28	0	2	1
H29	3	1	1
H30	1	1	0
合計	23	11	5

### 人的要因



## (2) 道路形状別発生状況

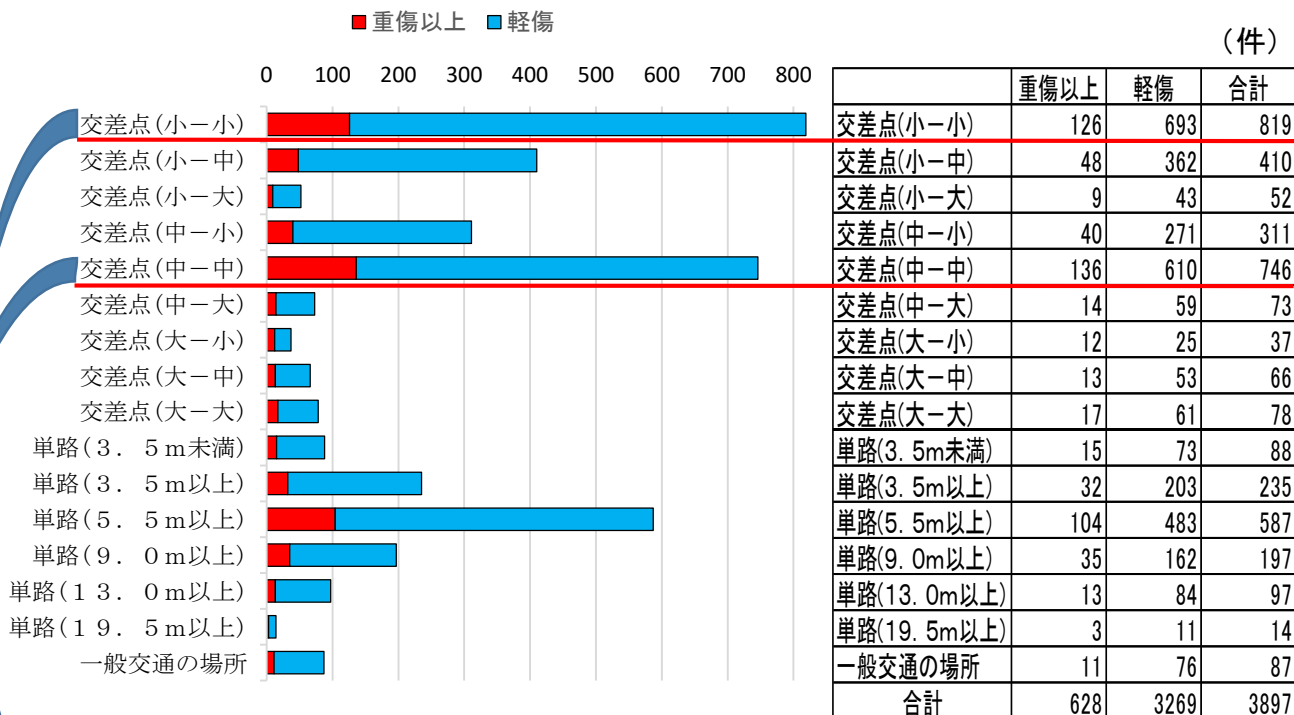
(件)

交差点	2,592
交差点付近	180
単路(カーブ・屈折)	107
単路(トンネル)	6
単路(橋)	5
単路(その他)	915
踏切	5
一般交通の場所	87

### うち信号作動状況別 (件)

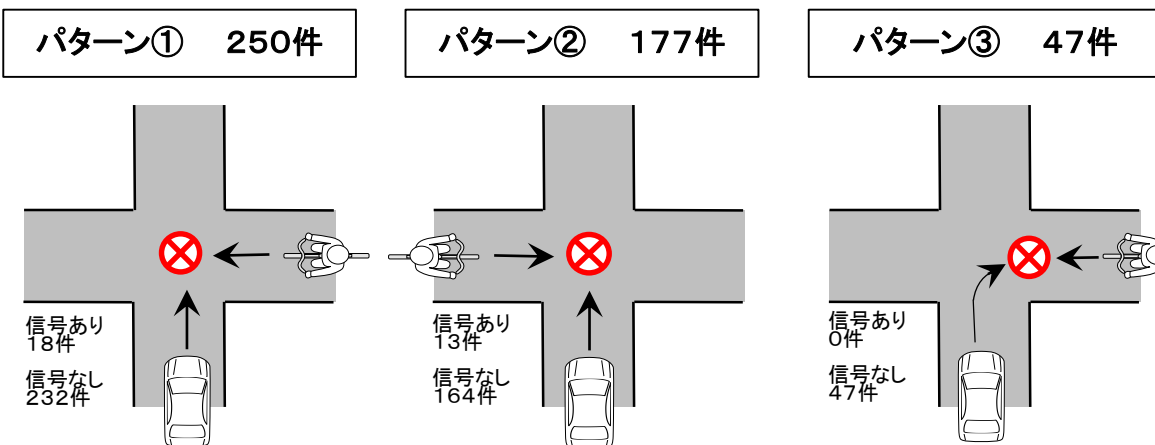
	交差点	交差点付近
施設なし	1867	138
点灯(3灯式)	652	39
点灯(押ボ式)	13	0
点滅(3灯式)	21	2
点滅(一灯式)	39	1

### (3) 道路幅員別発生状況

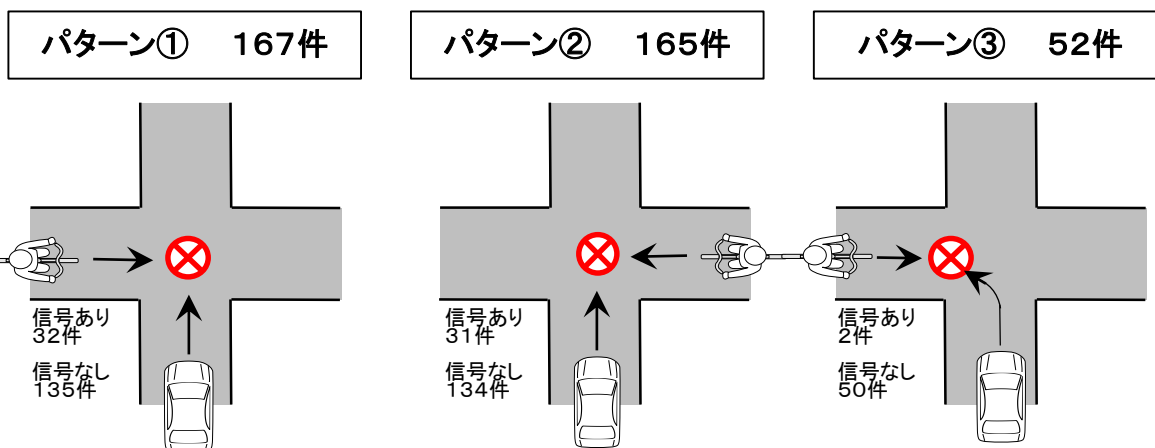


※ 小…車道幅員5.5m未満 中…車道幅員5.5m以上 大…車道幅員13m以上

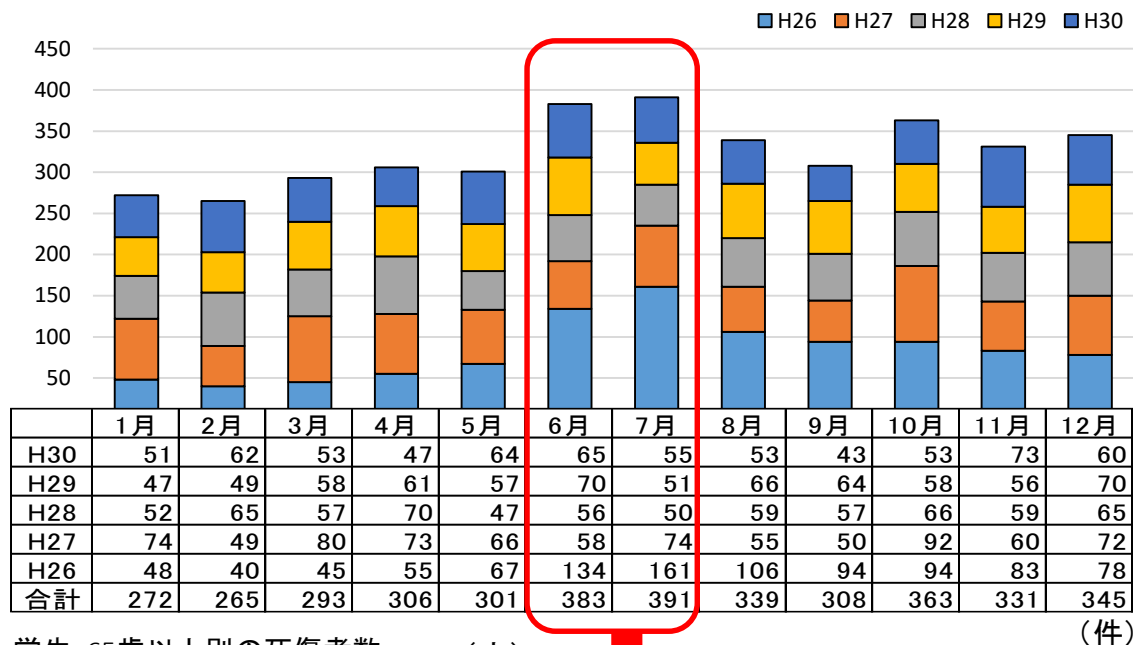
#### ○ 交差点(小-小)の出会い頭事故710件



#### ○ 交差点(中-中)の出会い頭事故413件



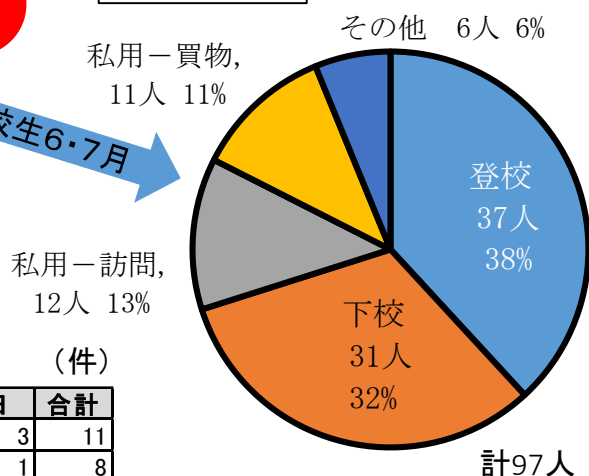
## (4) 月別発生状況



学生・65歳以上の死傷者数 (人)

	全月	うち6,7月	構成率
小学生	347	77	22.2%
中学生	349	75	21.5%
高校生	399	97	24.3%
大学生	239	48	20.1%
65歳以上	821	153	18.6%
その他	1716	320	18.6%
合計	3871	770	19.9%

通行目的別



## (5) 時間帯別発生状況

	月	火	水	木	金	土	日	合計
0時	1	2	2	0	1	2	3	11
1時	0	1	0	2	0	4	1	8
2時	0	0	0	0	0	1	0	1
3時	1	0	0	1	0	1	0	3
4時	1	0	1	1	1	0	1	5
5時	3	0	1	6	6	5	2	23
6時	15	12	14	14	13	6	5	79
7時	61	51	57	60	69	19	7	324
8時	67	81	78	77	71	29	10	413
9時	38	34	37	30	48	43	29	259
10時	38	30	44	41	21	36	31	241
11時	42	24	34	28	32	35	27	222
12時	32	32	31	36	30	50	23	234
13時	26	26	32	23	38	20	21	186
14時	29	33	27	27	30	43	22	211
15時	43	30	48	32	37	35	21	246
16時	47	48	43	57	50	42	32	319
17時	64	54	58	60	57	50	34	377
18時	37	41	46	44	51	36	22	277
19時	21	33	41	27	29	12	16	179
20時	23	18	22	16	13	11	12	115
21時	7	14	10	14	16	12	12	85
22時	4	8	10	4	13	5	4	48
23時	6	5	5	3	5	4	3	31
合計	606	577	641	603	631	501	338	3,897

月別では「6・7月」に多く発生し、中でも**高校生**が増加する傾向がある。6・7月の高校生の通行目的では**登・下校中**における発生が多い

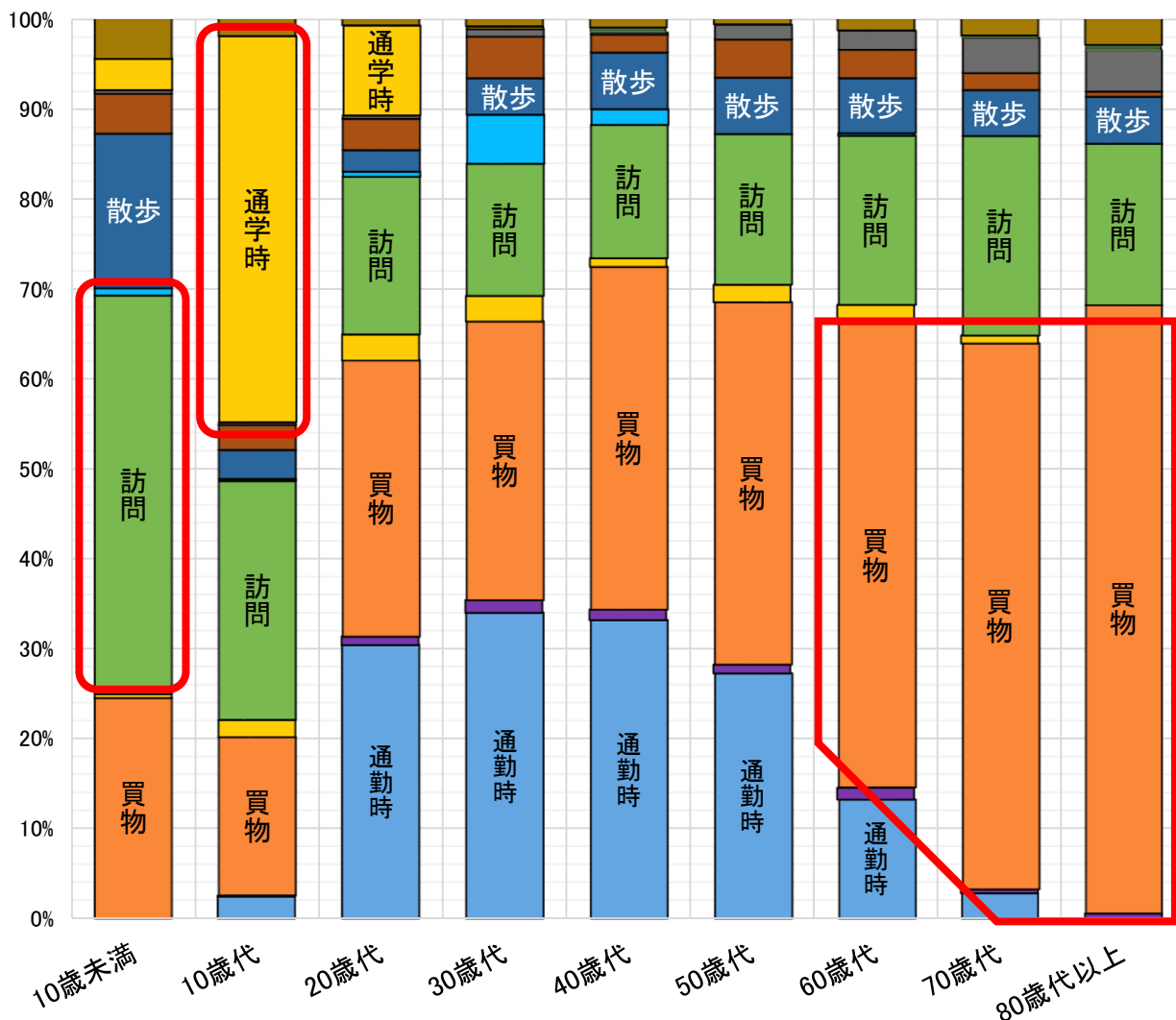
時間帯別では「7・8時台」と「16・17時台」に多く発生、曜日別では「土・日曜日」より「平日」に多く発生

# (6) 通行目的別発生状況

(人)

	10歳未満	10歳代	20歳代	30歳代	40歳代	50歳代	60歳代	70歳代	80歳代以上	合計
通勤時	0	27	156	118	132	83	50	12	0	578
業務目的	0	1	5	5	5	3	5	2	1	27
買物	56	193	158	108	152	123	195	261	117	1,363
飲食	1	21	15	10	4	6	8	4	0	69
訪問	101	292	90	51	59	51	71	95	31	841
送迎	2	2	3	19	7	0	1	0	0	34
散歩	39	35	12	14	25	19	23	22	9	198
観光娯楽	10	31	18	16	8	13	12	8	1	117
通院	1	3	2	3	1	5	8	17	8	48
通学時	8	470	51	1	0	0	0	0	0	530
その他	10	21	4	3	4	2	5	8	5	62
調査不能	0	0	0	0	2	0	0	1	1	4
合計	228	1,096	514	348	399	305	378	430	173	3,871

## 年代別・通行目的別比率



■通勤時 ■業務目的 ■買物 ■飲食 ■訪問 ■送迎 ■散歩 ■観光娯楽 ■通院 ■通学時 ■調査不能 ■その他

10歳未満は「訪問」が、10歳代は「通学時」が半数近くを占め、60歳代以上は「買物」が半数以上を占める

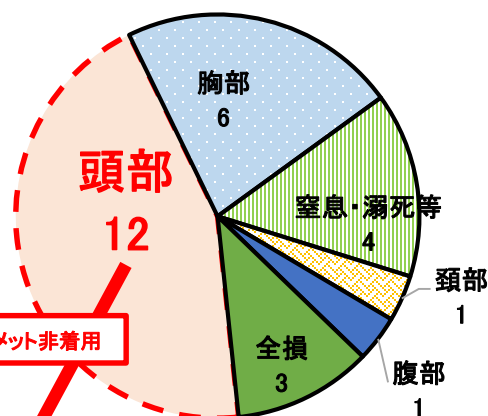


## (7) 自転車乗用中の損傷部位

	死者数	重傷者数	軽傷者数	合計
脚部	0	148	1,044	1,192
腕部	0	130	690	820
<b>頭部</b>	<b>12</b>	<b>103</b>	<b>570</b>	<b>685</b>
腰部	0	55	281	336
頸部	1	15	307	323
胸部	6	88	150	244
顔部	0	29	170	199
腹部	1	2	37	40
背部	0	4	21	25
窒息・溺死等	4	0	0	4
全損	3	0	0	3
合計	27	574	3,270	3,871

(人)

自転車乗用中の死者 27人



全てヘルメット非着用

### 頭部損傷のヘルメット着用状況

	死者数	重傷者数	軽傷者数	総計
着用	0	6	40	46
非着用	<b>12</b>	97	529	638
着用不明	0	0	1	1
総計	12	103	570	685

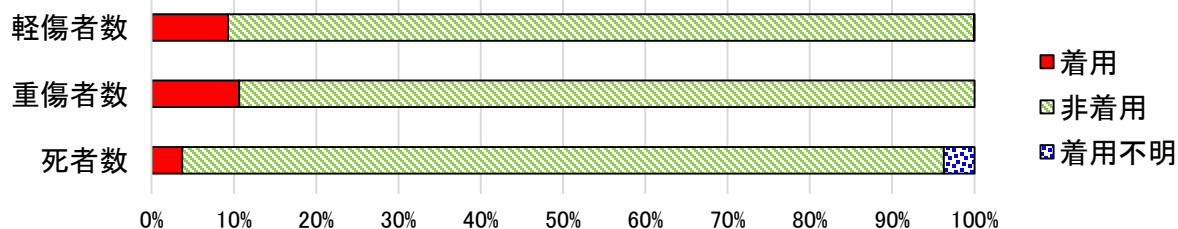
### ○うち65歳以上頭部損傷のヘルメット着用状況

(人)

	死者数	重傷者数	軽傷者数	総計
着用	0	0	5	5
非着用	<b>8</b>	43	140	191
総計	8	43	145	196

(人)

### ○ 自転車乗用中の負傷者のヘルメット着用の有無



	死者数	重傷者数	軽傷者数	総計
着用	1	61	303	365
非着用	25	513	2,965	3,503
着用不明	1	0	2	3
総計	27	574	3,270	3,871

(人)