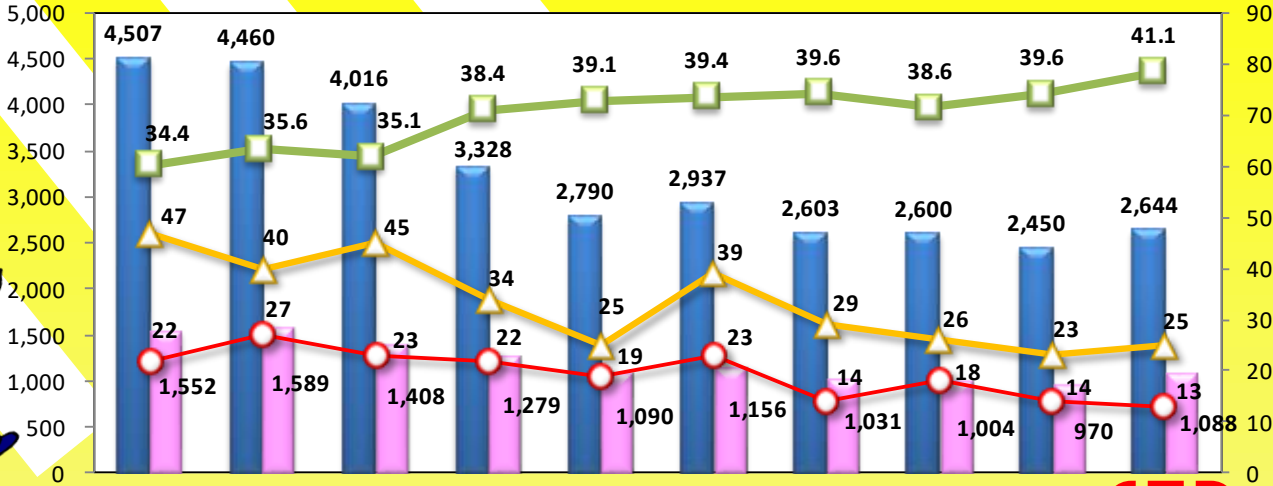


奈良県の交通情勢

奈良県警察

全人身事故(件) 高齢者の人身事故(件) 高齢者の構成率(%) 全死者数(人) 高齢者の死者数(人) 構成率(%)



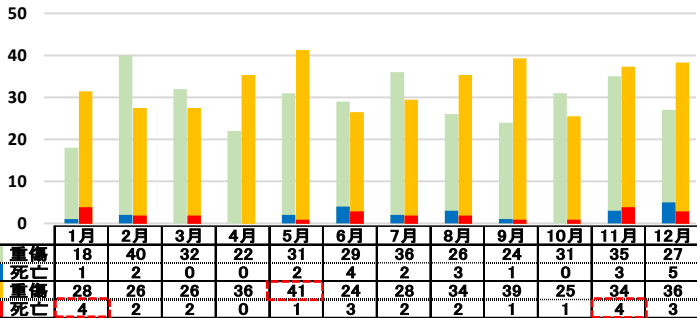
	平成28年	平成29年	平成30年	令和元年	令和2年	令和3年	令和4年	令和5年	令和6年	令和7年
全人身事故件数(件)	4,507	4,460	4,016	3,328	2,790	2,937	2,603	2,600	2,450	2,644
うち高齢者(65歳以上)	1,552	1,589	1,408	1,279	1,090	1,156	1,031	1,004	970	1,088
高齢者の構成率	34.4%	35.6%	35.1%	38.4%	39.1%	39.4%	39.6%	38.6%	39.6%	41.1%
全死者数(人)	47	40	45	34	25	39	29	26	23	25
うち高齢者(65歳以上)	22	27	23	22	19	23	14	18	14	13
高齢者の構成率	46.8%	67.5%	51.1%	64.7%	76.0%	59.0%	48.3%	69.2%	60.9%	52.0%
交通事故負傷者数(人)	5,725	5,678	5,013	4,145	3,441	3,556	3,092	3,165	2,947	3,205
免許人口(人)	898,631	894,885	890,392	884,082	877,780	873,115	869,312	866,382	862,286	856,837
うち高齢者(65歳以上)	217,083	223,116	227,593	229,798	231,600	233,315	234,664	238,454	241,141	242,831

令和7年中死亡・重傷事故の特徴

	人対車両		車両相互					車両単独		列車
	道路横断中	道路横断中以外	正面衝突	出会い頭	右左折時	追突	その他	衝突・転倒	路外逸脱	
発生件数	55	48	18	148	72	18	26	13	3	1
前年比	-13	21	3	11	6	-7	1	5	0	1
うち死亡事故	3	5	4	1	0	1	1	7	2	1
前年比	-2	3	2	-4	-2	1	1	2	0	1

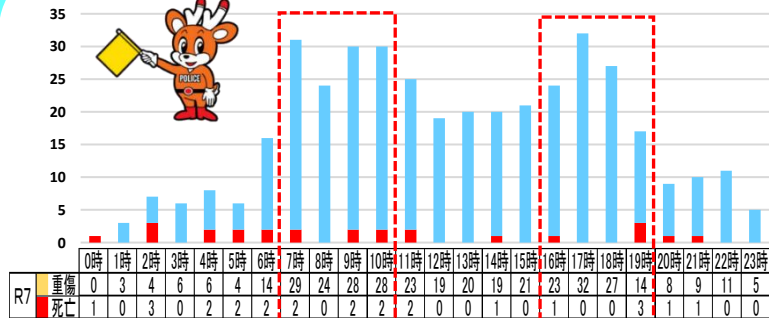
402件418人
(死亡事故25件25人・
重傷事故377件393人)

月別発生状況



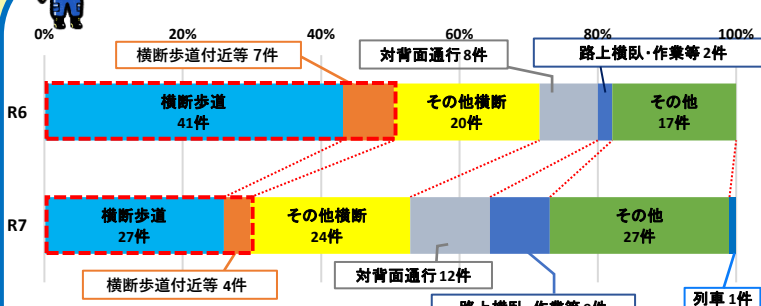
死亡事故は1月と11月、重傷事故は5月が最多

発生時間帯別



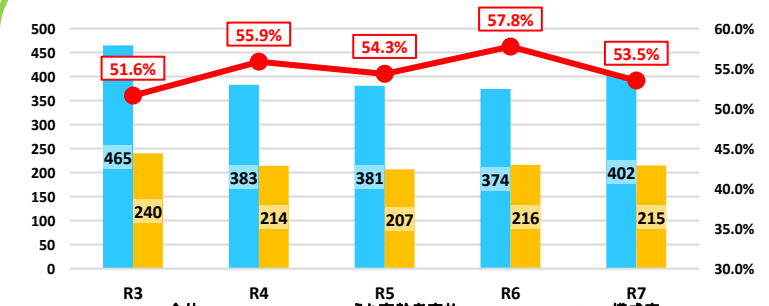
7~10時台と16~19時台に集中している

歩行者が関係する事故 (104件 前年比+9件)



横断歩道横断中や横断歩道付近横断中の件数は減少
それ以外は全て増加

高齢者が関係する事故 (215件 前年比-1件)



高齢者の構成率は前年比4.3%減少したが
5割以上を占めている