



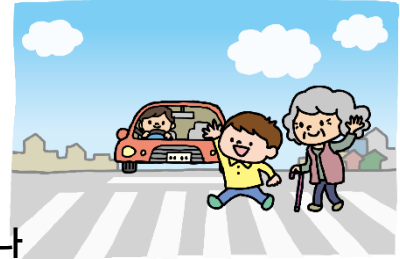
# 교통안전 원포인트 어드바이스

## 나라현경찰



### 도로를 건널 때

- 근처에 횡단보도가 있는 곳에서는 횡단보도를 이용하십시오.
- 차가 오지 않는지 좌우를 멀리까지 살펴 확실하게 안전을 확인하십시오.
- 건너기 전뿐만 아니라 횡단 중에도 좌우를 확인하십시오.  
특히 왼쪽에서 오는 차를 조심하십시오.

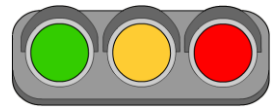


### 신호등이 없는 횡단보도를 건널 때

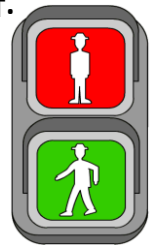
- 신호등이 없는 횡단보도를 건널 때는 운전자를 향해 손을 들거나 시선을 맞추는 등 신호를 보내서 건너간다는 의사를 전달하십시오.

### 신호등을 지키십시오

- 적색 신호는 통행해서는 안됩니다.
- 황색 신호는 곧 적색으로 바뀔 것이라는 예고이므로 통행해서는 안됩니다.  
횡단 중 황색 신호가 된 경우에는 신속하게 횡단하거나 횡단을 중지하고 되돌아와야 합니다.
- 녹색 신호는 오른쪽, 왼쪽 다시 오른쪽을 살펴보고 차가 오지 않는지 잘 확인하십시오.
- 보행자용 신호등 녹색 점멸은 황색 신호와 같으므로 통행해서는 안됩니다.



차량용 신호등



보행자용 신호등

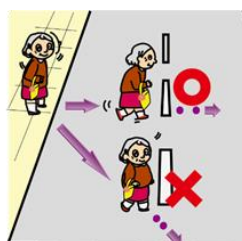
횡단 금지

### 도로는 어디서도 건널 수 없습니다.

- 도로 표지판으로 횡단이 금지된 도로는 횡단해서는 안됩니다.
- 차량 등의 앞뒤에서 횡단해서는 안됩니다.
- 도로는 비스듬히 가로지르지 말고 똑바로 수직으로 횡단하십시오.



※예외(도로표지·표시상 가로질러 횡단 가능한 대각선 횡단보도는 제외합니다.)



일본의 규칙을 잘 지키면서 안전하게 생활합시다.

