



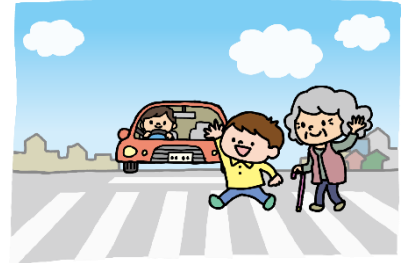
# 交通安全ワンポイントアドバイス

## 奈良県警察



### 道路を渡るとき

- ・ 近くに横断歩道がある場所では横断歩道を利用しましょう。
- ・ 車が来ないか、右・左・右、遠くまでしっかりと安全を確認しましょう。
- ・ 渡り始める前だけでなく、横断中も左右を確認しましょう。特に、左側からくる車に注意しましょう。

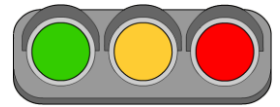


### 信号機のない横断歩道を渡るとき

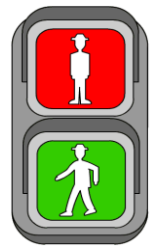
- ・ 信号機のない横断歩道を渡るときは、ドライバーに対して、手を上げる・手をかざす視線を送るなど「手」を使った合図や「アイコンタクト」をして、渡る意思を伝えましょう。

### 信号を守ろう

- ・ 信号機が赤色のとき、横断することはできません。黄色は、まもなく赤色になるため横断することができません。横断中に黄色になったときは、引き返すか速やかに横断しましょう。青色は、右・左・右を見て車がこないかしっかりと確認しましょう。
- ・ 歩行者用信号機の青色の点滅は、黄色と同じ意味ですので、横断を始めてはいけません。



車両用信号機

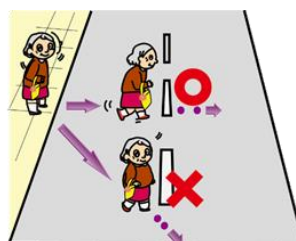


歩行者用信号機

### 道路はどこでも渡れません

- ・ 道路標識によって横断が禁止されている道路の部分では横断してはいけません。
- ・ 車両等の直前または直後で横断してはいけません。
- ・ 斜めに道路を横断せず、真っ直ぐ垂直に横断しましょう。

※例外(道路標識・標示によって斜めに横断が可能なスクランブル交差点は除く)



横断禁止



日本のルールをしっかり守っていただき安全にお過ごしください。

