



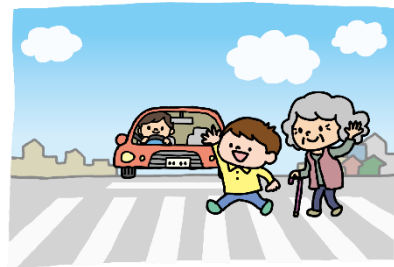
# 交通安全建议

## 奈良县警察



### 穿过马路时 . . .

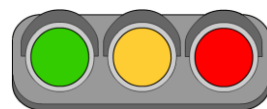
- 附近有人行横道时，走在人行横道。
- 好好儿确认左右边以及远处，最后再确认右边，以免被车撞上。
- 不仅在穿过马路前，也在穿过时也要确认左右边有没有车辆开过来。  
尤其要小心从左边开过来的车辆。



### 走在没设置红绿灯的人行横道时 . . .

- 走在没设置红绿灯的人行横道时，向司机举手、挥手、看去，通过“用手或眼色”的信号表示穿过马路的意思。

### 要遵守红绿灯



车辆的红绿灯

- 红灯时不许穿过马路。  
黄灯快要变红灯了，因此不许穿过马路。  
正穿过马路时黄灯了，就要返回或尽快穿过。  
绿灯时也要确认左右边，正过马路时再要确认右边有没有车辆开过来。
- 行人绿灯闪等于车辆黄灯，因此不许穿过马路。



行人的红绿灯

### 不许随便穿过马路

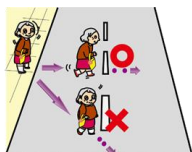
- 因交通标识禁止穿过马路的地方遵守标识。
- 不许在靠近车辆地方穿过马路。
- 不许斜穿马路，要笔直走。

禁止穿过



※例外

除行人自由通行交叉点等因交通标识指定可斜穿马路等的地方。



希望遵守日本交通规则，  
度过安全生活。

