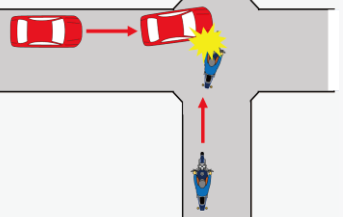


⑤ 二輪車・原付車の交通事故防止



二輪車で多い交通事故

出会い頭事故



右折直進事故



バイクは、車体が小さいから他車から気付かれにくいよ！



交差点の手前では、「減速・徐行・一時停止」

～期間中の県内統一デー～

- 4月 6日(土) 自転車・電動キックボード等利用時のヘルメット着用と交通ルールの遵守デー
- 4月 8日(月) こどもが安全に通行できる道路交通環境の確保と安全な横断方法の実践デー
- 4月10日(水) 交通事故死ゼロを目指す日【全国一斉】
- 4月11日(木) 高齢者の交通事故防止デー
- 4月12日(金) 歩行者優先意識の徹底と「思いやり・ゆずり合い」運転の励行デー
- 4月14日(日) 二輪車・原付車の交通事故防止デー

※運動期間中は県内各地で広報啓発活動が行われます



令和6年 春の交通安全県民運動

交通事故のない やすらぎの 大和路づくり
大和の交通マナーを高めよう

運動期間 4月6日(土)～15日(月)



運動重点

- ・ こどもが安全に通行できる道路交通環境の確保と安全な横断方法の実践
- ・ 歩行者優先意識の徹底と「思いやり・ゆずり合い」運転の励行
- ・ 自転車・電動キックボード等利用時のヘルメット着用と交通ルールの遵守
- ・ 高齢者の交通事故防止(奈良県重点)
- ・ 二輪車・原付車の交通事故防止(奈良県重点)

奈良県警察

新番組

ラジオで交通安全情報をお届けします！

「FMまほろば」令和6年4月開局予定！
「ラジオポリスからの交通安全情報!!!」

放送日 第1・第3木曜日
10:30～10:45

ナポくん ナビちゃんの交通安全情報

第2・4水曜日 12:15～12:30
***** 再放送 *****
第1・3土曜日 14:45～15:00


ホンモノの警察官が、すぐに役立つ交通安全情報をお届けします！

78.4MHz

奈良県警察本部交通企画課

① こどもが安全に通行できる道路交通環境の確保と安全な横断方法の実践

抜け道と思うな そこは通学路

 ドライバーのみなさんへ

- 住宅地内は、こどもが多いため、抜け道としては使えません。
- やむなく住宅地内を走行する際は、直ぐに止まれる安全速度を遵守しましょう。



 保護者のみなさんへ

- 道路に不慣れな小さなお子様へは、「飛び出し」の危険性や安全な横断方法について繰り返し教えましょう。
- こどもと通学路を一緒に歩き、こども目線で危険箇所を把握し、こどもへの安全指導と警察や学校等への通報をお願いします。

② 歩行者優先意識の徹底と「思いやり・ゆずり合い」運転の励行

「横断歩道は歩行者優先」

レッツ サイン
渡るなら、Let's Sign

～合図して ゆずってもらって 笑顔でお礼～

- 手をあげる、手を差し出す、運転者に顔を向けるなど合図をして、横断する意思を伝えよう。
- 安全を確かめてから横断しよう。
- 横断中も周りに気をつけよう。
- 渡り終わったら頭をさげるなどお礼しよう。



とまってくれて
ありがとう

③ 自転車・電動キックボード等利用時のヘルメット着用と交通ルールの遵守

身につけよう 交通ルールとヘルメット

自転車を利用するすべての人にヘルメット着用が努力義務化されました。

(※令和5年4月改正 道路交通法施行)

令和5年 ヘルメット着用率
全国平均 13.5%
奈良県 8.3%
(警察庁調べ)

大人もヘルメットかぶってね



特定小型原動機付自転車のルールをご存知ですか？

- ① 運転免許不要(16歳未満は運転禁止)
- ② 電動車でナンバーが必要
- ③ 自賠責保険の加入が必要
- ④ 最高速度は時速20km以下
- ⑤ 原則車道を通行
- ⑥ ヘルメットの着用(努力義務)



交通違反は検挙されます。
例外的に最高速度表示灯(緑色)が点滅し最高速度6km以下に設定のときは、「特例特定小型原動機付自転車・普通自転車歩道通行可」の標識がある歩道を通行できます。



④ 高齢者の交通事故防止

高齢者の交通死亡事故

令和5年中
交通事故死者の
約7割が高齢者

交通安全チェック！

- 歩行中では、「横断歩道以外横断中」
- 車両では、「車の右折時」「追越し・追抜き時」が増加している。



- 道路横断前の右左右の安全確認はもちろんのこと横断中も周りから来る車にも注意してください。
- 加齢に伴う身体機能の変化を自覚して、安全行動をしましょう。