

調査位置平面図

ボーリング柱状図

調査名 運転免許センター整備事業地質調査業務委託

ボーリングNo

事業・工事名

シートNo

ボーリング名	No. 1		調査位置	奈良県磯部郡田原本町大字阪手 地内			北緯	34° 33' 36.31"					
発注機関	奈良県警察本部 警務部施設装備課			調査期間	令和 7年 11月 21日 ~ 7年 11月 26日			東経	135° 48' 02.21"				
調査業者名	株式会社 ISC 電話 (0742-93-9505)		主任技師	青野 正夫		現代場代理人	石橋 俊英 コア鑑定者 中島 常雄		ボーリング責任者	井上 利之			
孔口標高	H=49.81m	角	180° 上 90° 下 0°		方	北 0° 270° 西 180° 東 90° 南		地盤勾配	鉛直 90° 水平 0°		使用機種	試錐機 KANO KR-SH ハンマー落下用具 半自動落下装置	
総掘進長	10.50m	度	0°		向	0°		エンジン	YANMAR NFD-6		ポンプ	TOHO BG-4	

標尺 (m)	層高 (m)	層厚 (m)	深度 (m)	柱状図	土質区分	色調	相対密度	相対稠度	相対稠度	記号	標準貫入試験					原位置試験	試料採取	室内試験	掘進						
											深 (m)	10cmごとの打撃回数	打撃回数 / 貫入量 (cm)	N 値	深度 (m)					試験名	採取方法				
49.51	0.30	0.30			表土	褐	緩い			細砂~中砂・粘性土混在。含水は少ない。	0.15	2	2	2	30	6									
45.81	3.70	4.00			砂質粘土	褐	暗灰	非常に軟らかい	中位	粘性は強い。全体に細砂~中砂の混入多く不均質。部分的に粘土質砂混在する。含水は中位。	1.15	2	1	2	5/30	5									
45.11	0.70	4.70			粘土混じり砂	暗青灰	緩い			細砂~粗砂主体。含水は中位。部分的に粘性土多く混入する。	2.15	ハンマー自沈			0										
43.56	1.55	6.25			砂質粘土	暗灰	非常に軟らかい	中位		粘性は中位。細砂~中砂の混入多く不均質。含水は中位。	3.15	0	1	1	2/30	2									
42.81	0.75	7.00			礫混じり砂	暗灰	非常に緩い			粒径の不均一な細砂~粗砂主体。φ2~15mmの垂角礫混入する。含水は中位。	3.45	2	1	2	5/30	5									
42.01	0.80	7.80			粘土質砂	暗灰	緩い			細砂~中砂主体。含水は中位。全体に粘性土の混入が多く不均質。	4.15	2	2	2	6/30	6									
41.56	0.45	8.25			砂礫	暗灰	中ぐらい			φ2~20mmの垂角礫主体。含水は中位。砂は粒径の不均一な細砂~粗砂主体。	4.45	5	2	3	10/30	10									
40.81	0.75	9.00			砂混じり粘土	暗青灰	中位			粘性は中位。細砂~中砂の混入多く不均質。部分的に細砂~中砂混在する。	5.15	2	2	2	6/30	6									
39.31	1.50	10.50			砂質シルト	暗青灰	中位			粘性は中位。細砂~中砂の混入多く不均質。部分的にシルト質砂混在する。含水は中位。	5.45	2	2	3	7/30	7									
											6.15	2	2	1	5/30	5									
											6.45	2	2	2	6/30	6									
											7.15	2	2	2	6/30	6									
											7.45	2	2	2	6/30	6									
											8.15	5	2	3	10/30	10									
											8.45	2	2	2	6/30	6									
											9.15	2	2	2	6/30	6									
											9.45	2	2	3	7/30	7									
											10.15	2	2	3	7/30	7									
											10.45														

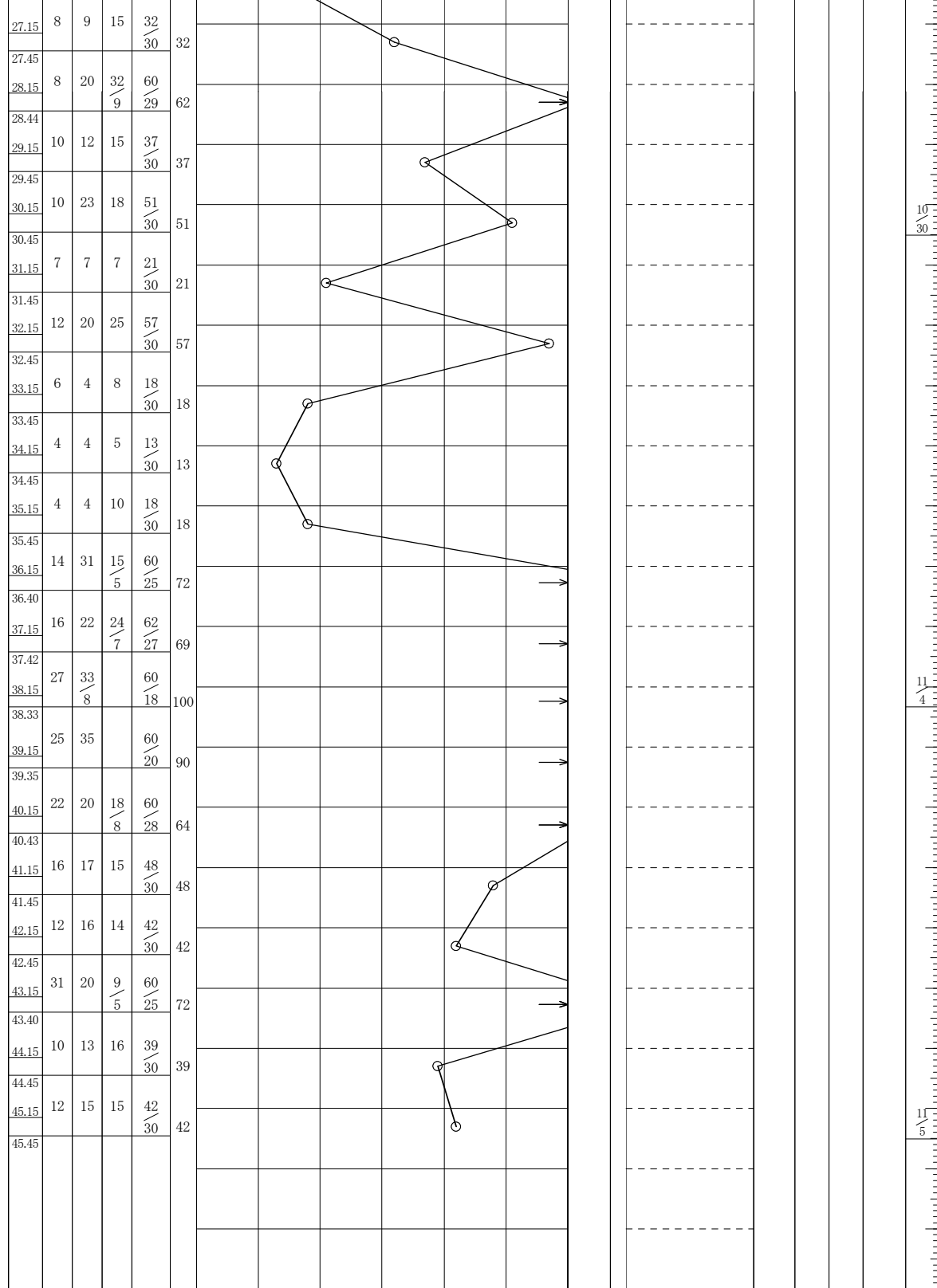
現場透水試験 k=0.0003924cm/s

P-5 物理

11/21

11/26

27				砂礫	暗青灰	密なく非常に密な	φ2~15mmの亜角礫主体。 最大礫径はφ25mm程度。 礫は粒径の不均一な細砂~粗砂主体。 礫混じり砂混在する。 粘性土若干混入する。含水は中位。
28	20.23	3.20	29.80				
29	19.78	0.45	30.25	シルト質砂	暗青灰	中ぐらい	細砂~中砂主体、含水は中位。 粘性土の混入が多く不均質。
30	19.03	0.75	31.00	砂礫	暗青灰	密な	φ2~20mmの亜角礫主体、含水は中位。 礫は粒径の不均一な細砂~粗砂主体。
31	18.03	1.00	32.00	シルト質砂	暗青灰	中ぐらい	細砂~粗砂主体。 粘性土の混入が多く不均質。 含水は中位。
32	16.33	1.70	33.70	礫混じり砂	暗青灰	中ぐらい密な	粒径の不均一な細砂~粗砂主体。 φ2~10mmの亜角礫混入する。 最大礫径はφ20mm程度。 33.00~33.50m付近木片混入する。 含水は中位。
33	14.68	1.65	35.35	砂質シルト	暗青灰	硬い	粘性は中位。 細砂~中砂の混入多く不均質。 部分的にシルト質砂混在する。 粗砂若干混入する。 含水は中位。
34	14.03	0.65	36.00	礫混じり砂	暗青灰	密な	細砂~粗砂主体、含水は中位。 φ2~15mmの亜角礫混入する。
35	13.03	1.00	37.00	シルト質砂	暗青灰	非常に密な	細砂~粗砂主体、含水は中位。 粘性土の混入が多く不均質。
36	11.03	2.00	39.00	礫混じり砂	暗青灰	非常に密な	粒径の不均一な細砂~粗砂主体。 φ2~10mmの亜角礫混入する。 部分的に砂礫混在する。 粘性土若干混入する。 含水は中位。
37							
38							
39							
40				砂礫	暗青灰	密なく非常に密な	φ2~15mmの亜角礫主体。 最大礫径はφ25mm程度。 礫は粒径の不均一な細砂~粗砂主体。 礫混じり砂混在する。含水は中位。
41	8.03	3.00	42.00				
42	7.03	1.00	43.00	砂質シルト	暗青灰	固結した	固結状態で硬質。 粘性は中位、含水は少ない~中位。 細砂~中砂の混入多く不均質。 粗砂若干混入する。
43	6.33	0.70	43.70	シルト混じり砂	暗青灰	非常に密	細砂~粗砂主体、含水は中位。 粘性土の混入が多く不均質。
44	4.53	1.80	45.50	シルト質砂	暗青灰	密な	細砂~中砂主体。 粗砂混入する。 粘性土の混入が多く不均質。 部分的に砂質シルト混在する。 含水は少ない~中位。
45							
46							
47							



10/30

11/4

11/5

ボーリング柱状図

調査名 運転免許センター整備事業地質調査業務委託

ボーリングNo

事業・工事名

シートNo

ボーリング名	No. 8		調査位置	奈良県磯部郡田原本町大字阪手 地内			北緯	34° 33' 33.33"			
発注機関	奈良県警察本部 警務部施設装備課			調査期間	令和 7年 10月 6日 ~ 7年 11月 21日			東経	135° 48' 07.28"		
調査業者名	株式会社 ISC 電話 (0742-93-9505)		主任技師	青野 正夫		現代場人	石橋 俊英		コ鑑定者	中島 常雄	
ボーリング責任者	井上 利之		試験機	KANNO KR-SH			ハンマー落下用具	半自動落下装置			
孔口標高	H=50.15m	角	180° 上 90° 下 0°		方	北 0° 270° 西 180° 東 90° 南		地盤勾配	鉛直 90° 水平 0°		
総掘進長	50.50m	度	0°		向	180°		エンジン	YANMAR NFD-6		
								ポンプ	TOHO BG-4		

標尺 (m)	層高 (m)	層厚 (m)	深度 (m)	柱状図	土質区分	色調	相対密度	相対稠度	記事	孔内水位 (m) / 測定月日	標準貫入試験				N 値	原位置試験	試験名および結果	試料採取	室内試験 (月日)	掘進	
											深	10cmごとの打撃回数	打撃回数 / 貫入量 (cm)	度							
49.65	0.50	0.50	0.50		表土	褐	緩い		細砂~粗砂主体、粘性土混在する。細礫点混在する。含水は少ない。	10/8	0.15	1	1	2	30	4					
49.25	0.40	0.90	0.90		粘土質砂	暗青灰	非常に緩い		細砂~粗砂主体、含水は中位。粘性土の混入多く不均質。	10/8	1.15	1/30		1/30	1						
48.35	0.90	1.80	1.80		礫混じり粘土質砂	暗青灰	非常に緩い		細砂~粗砂主体、含水は中位。φ2~10mmの礫混在する。全体に粘性土の混入多く不均質。	10/8	1.45		1	2/30	2						
46.80	1.55	3.35	3.35		粘土質砂	暗青灰	非常に緩い		粒径の不均一な細砂~粗砂主体。全体に粘性土の混入多く不均質。部分的に粘性土主体となる。含水は中位~多い。	10/8	2.15	1/20	1	2/30	2						
45.80	1.00	4.35	4.35		砂	暗青灰	緩い		粒径の不均一な細砂~粗砂主体。φ2~10mmの垂角礫点混在する。含水は多い。	10/8	2.45	1/20	2	3/30	3						
45.80	1.00	4.35	4.35		砂	暗青灰	緩い		粒径の不均一な細砂~粗砂主体。φ2~10mmの垂角礫点混在する。含水は多い。	10/8	3.15	1/20	2	3/30	3						
45.80	1.00	4.35	4.35		砂	暗青灰	緩い		粒径の不均一な細砂~粗砂主体。φ2~10mmの垂角礫点混在する。含水は多い。	10/8	3.45	1	2	2	5/30	5					
45.80	1.00	4.35	4.35		砂	暗青灰	緩い		粒径の不均一な細砂~粗砂主体。φ2~10mmの垂角礫点混在する。含水は多い。	10/8	4.15	1	2	2	5/30	5					
45.80	1.00	4.35	4.35		砂	暗青灰	緩い		粒径の不均一な細砂~粗砂主体。φ2~10mmの垂角礫点混在する。含水は多い。	10/8	4.45	0	1	1	2/30	2					
45.80	1.00	4.35	4.35		砂	暗青灰	緩い		粒径の不均一な細砂~粗砂主体。φ2~10mmの垂角礫点混在する。含水は多い。	10/8	5.15	0	1	1	2/30	2					
43.90	1.90	6.25	6.25		砂質粘土	暗青灰	軟らかい		粘性は中位~強い。全体に細砂~中砂の混入多く不均質。部分的に粗砂混入する。含水は中位~多い。	10/8	5.45	3	6	7	16/30	16					
43.90	1.90	6.25	6.25		砂質粘土	暗青灰	軟らかい		粘性は中位~強い。全体に細砂~中砂の混入多く不均質。部分的に粗砂混入する。含水は中位~多い。	10/8	6.15	3	6	7	16/30	16					
43.90	1.90	6.25	6.25		砂質粘土	暗青灰	軟らかい		粘性は中位~強い。全体に細砂~中砂の混入多く不均質。部分的に粗砂混入する。含水は中位~多い。	10/8	6.45	4	4	3	11/30	11					
43.90	1.90	6.25	6.25		砂質粘土	暗青灰	軟らかい		粘性は中位~強い。全体に細砂~中砂の混入多く不均質。部分的に粗砂混入する。含水は中位~多い。	10/8	7.15	4	4	3	11/30	11					
43.90	1.90	6.25	6.25		砂質粘土	暗青灰	軟らかい		粘性は中位~強い。全体に細砂~中砂の混入多く不均質。部分的に粗砂混入する。含水は中位~多い。	10/8	7.45	4	4	3	11/30	11					
43.90	1.90	6.25	6.25		砂質粘土	暗青灰	軟らかい		粘性は中位~強い。全体に細砂~中砂の混入多く不均質。部分的に粗砂混入する。含水は中位~多い。	10/8	8.15	8	8	10	26/30	26					
43.90	1.90	6.25	6.25		砂質粘土	暗青灰	軟らかい		粘性は中位~強い。全体に細砂~中砂の混入多く不均質。部分的に粗砂混入する。含水は中位~多い。	10/8	8.45	8	8	10	26/30	26					
43.90	1.90	6.25	6.25		砂質粘土	暗青灰	軟らかい		粘性は中位~強い。全体に細砂~中砂の混入多く不均質。部分的に粗砂混入する。含水は中位~多い。	10/8	8.85	8	8	10	26/30	26					
43.90	1.90	6.25	6.25		砂質粘土	暗青灰	軟らかい		粘性は中位~強い。全体に細砂~中砂の混入多く不均質。部分的に粗砂混入する。含水は中位~多い。	10/8	9.15	2	2	2	6/30	6					
43.90	1.90	6.25	6.25		砂質粘土	暗青灰	軟らかい		粘性は中位~強い。全体に細砂~中砂の混入多く不均質。部分的に粗砂混入する。含水は中位~多い。	10/8	9.45	3	3	2	8/30	8					
43.90	1.90	6.25	6.25		砂質粘土	暗青灰	軟らかい		粘性は中位~強い。全体に細砂~中砂の混入多く不均質。部分的に粗砂混入する。含水は中位~多い。	10/8	10.15	3	3	2	8/30	8					
43.90	1.90	6.25	6.25		砂質粘土	暗青灰	軟らかい		粘性は中位~強い。全体に細砂~中砂の混入多く不均質。部分的に粗砂混入する。含水は中位~多い。	10/8	10.45	4	4	3	11/30	11					
43.90	1.90	6.25	6.25		砂質粘土	暗青灰	軟らかい		粘性は中位~強い。全体に細砂~中砂の混入多く不均質。部分的に粗砂混入する。含水は中位~多い。	10/8	11.15	4	4	3	11/30	11					
43.90	1.90	6.25	6.25		砂質粘土	暗青灰	軟らかい		粘性は中位~強い。全体に細砂~中砂の混入多く不均質。部分的に粗砂混入する。含水は中位~多い。	10/8	11.45	6	5	5	16/30	16					
43.90	1.90	6.25	6.25		砂質粘土	暗青灰	軟らかい		粘性は中位~強い。全体に細砂~中砂の混入多く不均質。部分的に粗砂混入する。含水は中位~多い。	10/8	12.15	6	5	5	16/30	16					
43.90	1.90	6.25	6.25		砂質粘土	暗青灰	軟らかい		粘性は中位~強い。全体に細砂~中砂の混入多く不均質。部分的に粗砂混入する。含水は中位~多い。	10/8	12.45	6	5	5	16/30	16					
43.90	1.90	6.25	6.25		砂質粘土	暗青灰	軟らかい		粘性は中位~強い。全体に細砂~中砂の混入多く不均質。部分的に粗砂混入する。含水は中位~多い。	10/8	13.15	5	11	11	27/30	27					
43.90	1.90	6.25	6.25		砂質粘土	暗青灰	軟らかい		粘性は中位~強い。全体に細砂~中砂の混入多く不均質。部分的に粗砂混入する。含水は中位~多い。	10/8	13.45	5	11	11	27/30	27					
43.90	1.90	6.25	6.25		砂質粘土	暗青灰	軟らかい		粘性は中位~強い。全体に細砂~中砂の混入多く不均質。部分的に粗砂混入する。含水は中位~多い。	10/8	14.15	4	4	3	11/30	11					
43.90	1.90	6.25	6.25		砂質粘土	暗青灰	軟らかい		粘性は中位~強い。全体に細砂~中砂の混入多く不均質。部分的に粗砂混入する。含水は中位~多い。	10/8	14.45	4	4	3	11/30	11					
43.90	1.90	6.25	6.25		砂質粘土	暗青灰	軟らかい		粘性は中位~強い。全体に細砂~中砂の混入多く不均質。部分的に粗砂混入する。含水は中位~多い。	10/8	15.15	4	3	6	13/30	13					
43.90	1.90	6.25	6.25		砂質粘土	暗青灰	軟らかい		粘性は中位~強い。全体に細砂~中砂の混入多く不均質。部分的に粗砂混入する。含水は中位~多い。	10/8	15.45	4	3	6	13/30	13					
43.90	1.90	6.25	6.25		砂質粘土	暗青灰	軟らかい		粘性は中位~強い。全体に細砂~中砂の混入多く不均質。部分的に粗砂混入する。含水は中位~多い。	10/8	16.15	7	12	12	31/30	31					
43.90	1.90	6.25	6.25		砂質粘土	暗青灰	軟らかい		粘性は中位~強い。全体に細砂~中砂の混入多く不均質。部分的に粗砂混入する。含水は中位~多い。	10/8	16.45	7	12	12	31/30	31					
43.90	1.90	6.25	6.25		砂質粘土	暗青灰	軟らかい		粘性は中位~強い。全体に細砂~中砂の混入多く不均質。部分的に粗砂混入する。含水は中位~多い。	10/8	17.15	4	8	8	20/30	20					
43.90	1.90	6.25	6.25		砂質粘土	暗青灰	軟らかい		粘性は中位~強い。全体に細砂~中砂の混入多く不均質。部分的に粗砂混入する。含水は中位~多い。	10/8	17.45	4	8	8	20/30	20					
43.90	1.90	6.25	6.25		砂質粘土	暗青灰	軟らかい		粘性は中位~強い。全体に細砂~中砂の混入多く不均質。部分的に粗砂混入する。含水は中位~多い。	10/8	18.15	3	4	5	12/30	12					
43.90	1.90	6.25	6.25		砂質粘土	暗青灰	軟らかい		粘性は中位~強い。全体に細砂~中砂の混入多く不均質。部分的に粗砂混入する。含水は中位~多い。	10/8	18.45	3	4	5	12/30	12					
43.90	1.90	6.25	6.25		砂質粘土	暗青灰	軟らかい		粘性は中位~強い。全体に細砂~中砂の混入多く不均質。部分的に粗砂混入する。含水は中位~多い。	10/8	19.15	4	4	5	13/30	13					
43.90	1.90	6.25	6.25		砂質粘土	暗青灰	軟らかい		粘性は中位~強い。全体に細砂~中砂の混入多く不均質。部分的に粗砂混入する。含水は中位~多い。	10/8	19.45	4	4	5	13/30	13					
43.90	1.90	6.25	6.25		砂質粘土	暗青灰	軟らかい		粘性は中位~強い。全体に細砂~中砂の混入多く不均質。部分的に粗砂混入する。含水は中位~多い。	10/8	20.15	9	9	11	29/30	29					
43.90	1.90	6.25	6.25		砂質粘土	暗青灰	軟らかい		粘性は中位~強い。全体に細砂~中砂の混入多く不均質。部分的に粗砂混入する。含水は中位~多い。	10/8	20.45	9	9	11	29/30	29					
43.90	1.90	6.25	6.25		砂質粘土	暗青灰	軟らかい		粘性は中位~強い。全体に細砂~中砂の混入多く不均質。部分的に粗砂混入する。含水は中位~多い。	10/8	21.15	10	11	19	40/30	40					
43.90	1.90	6.25	6.25		砂質粘土	暗青灰	軟らかい		粘性は中位~強い。全体に細砂~中砂の混入多く不均質。部分的に粗砂混入する。含水は中位~多い。	10/8	21.45	10	11	19	40/30	40					
43.90	1.90	6.25	6.25		砂質粘土	暗青灰	軟らかい		粘性は中位~強い。全体に細砂~中砂の混入多く不均質。部分的に粗砂混入する。含水は中位~多い。	10/8	22.15	6	8	9	23/30	23					
43.90	1.90	6.25	6.25		砂質粘土	暗青灰	軟らかい		粘性は中位~強い。全体に細砂~中砂の混入多く不均質。部分的に粗砂混入する。含水は中位~多い。	10/8	22.45	6	8	9	23/30	23					
43.90	1.90	6.25	6.25		砂質粘土	暗青灰	軟らかい		粘性は中位~強い。全体に細砂~中砂の混入多く不均質。部分的に粗砂混入する。含水は中位~多い。	10/8	23.15	7	9	14	30/30	30					
43.90	1.90	6.25	6.25		砂質粘土	暗青灰	軟らかい		粘性は中位~強い。全体に細砂~中砂の混入多く不均質。部分的に粗砂混入する。含水は中位~多い。	10/8	23.45	7	9	14	30/30	30					
43.90	1.90	6.25	6.25		砂質粘土	暗青灰	軟らかい		粘性は中位~強い。全体に細砂~中砂の混入多く不均質。部分的に粗砂混入する。含水は中位~多い。	10/8	24.15	3	4	5	12/30	12					
43.90	1.90	6.25	6.25		砂質粘土	暗青灰	軟らかい		粘性は中位~強い。全体に細砂~中砂の混入多く不均質。部分的に粗砂混入する。含水は中位~多い。	10/8	24.45	3	4	5	12/30	12					
43.90	1.90	6.25	6.25		砂質粘土	暗青灰	軟らかい		粘性は中位~強い。全体に細砂~中砂の混入多く不均質。部分的に粗砂混入する。含水は中位~多い。	10/8	25.15	5	7	6	18/30	18					
43.90	1.90	6.25	6.25		砂質粘土	暗青灰	軟らかい		粘性は中位~強い。全体に細砂~中砂の混入多く不均質。部分的に粗砂混入する。含水は中位~多い。	10/8	25.45	5	7	6	18/30	18					
43.90	1.90	6.25	6.25		砂質粘土	暗青灰	軟らかい		粘性は中位~強い。全体に細砂~中砂の混入多く不均質。部分的に粗砂混入する。含水は中位~多い。	10/8	26.15	5	8	7	20/30	20					

ボーリング柱状図

調査名 運転免許センター整備事業地質調査業務委託

ボーリングNo

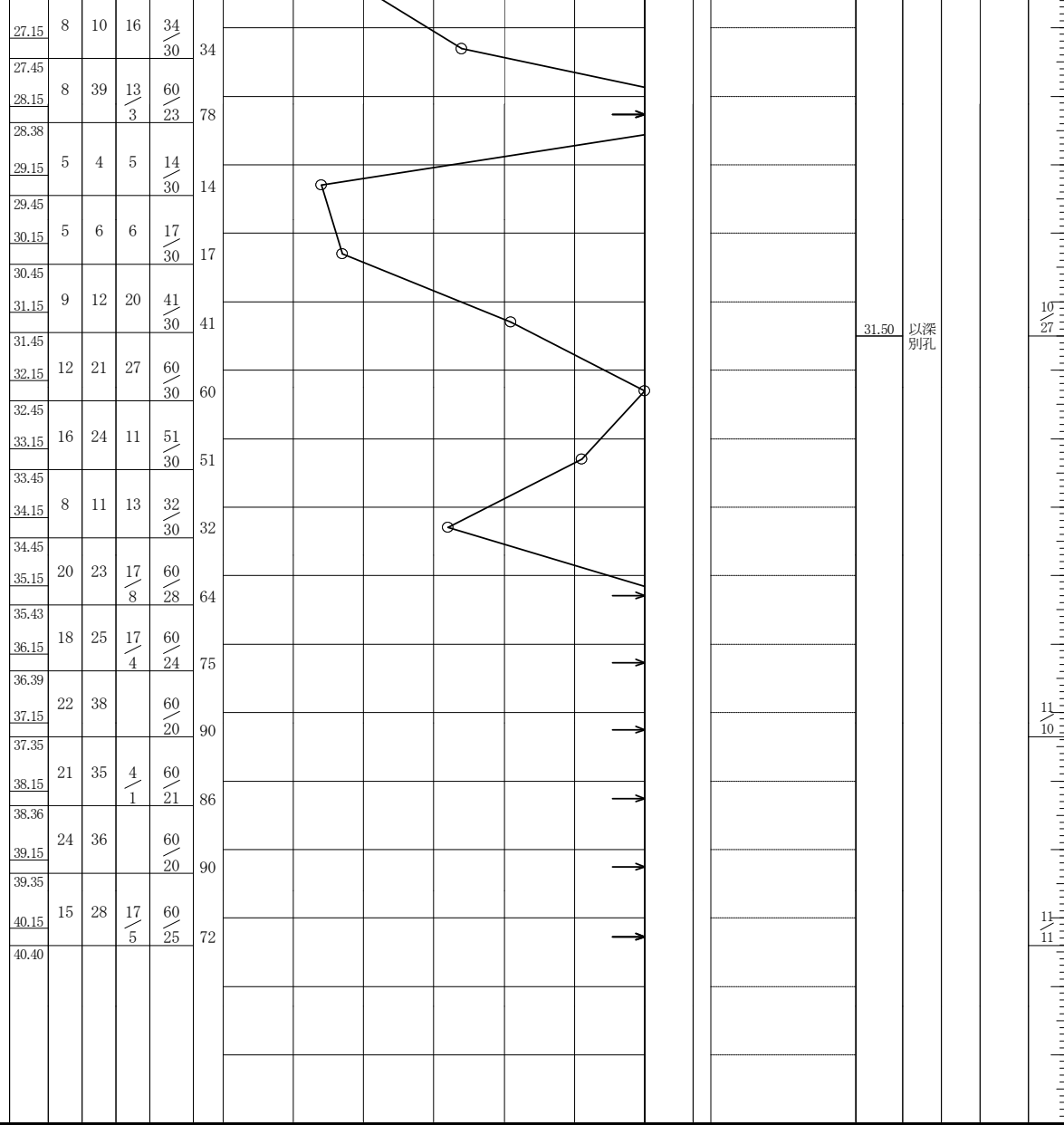
事業・工事名

シートNo

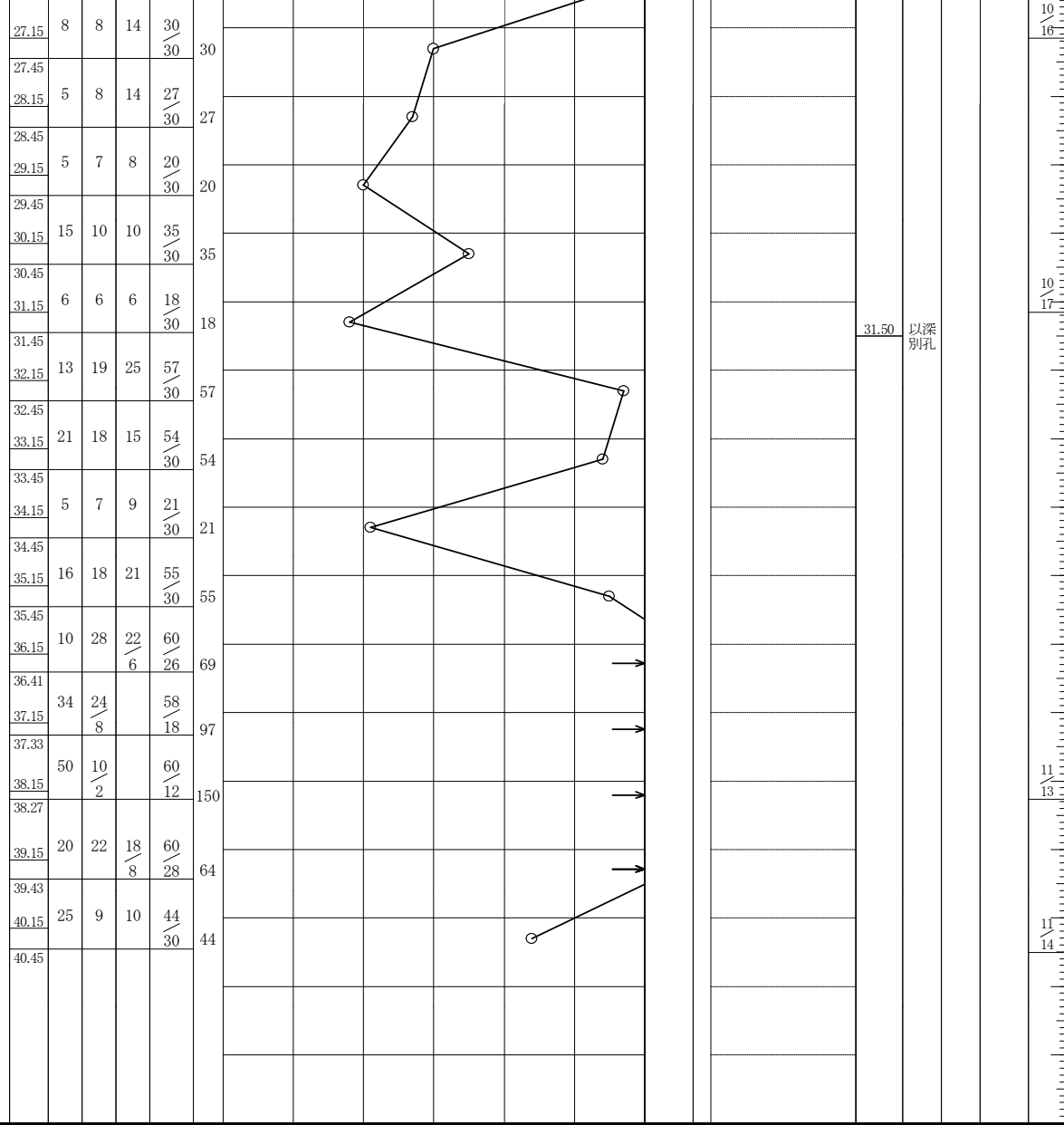
ボーリング名	No. 9		調査位置	奈良県磯部郡田原本町大字阪手 地内			北緯	34° 33' 31.72"				
発注機関	奈良県警察本部 警務部施設装備課			調査期間	令和 7年 10月 23日 ~ 7年 11月 11日		東経	135° 48' 04.39"				
調査業者名	株式会社 ISC 電話 (0742-93-9505)		主任技師	青野 正夫		現代場人	石橋 俊英	コ鑑定者	中島 常雄	ボーリング責任者	井上 利之	
孔口標高	H=50.05m	角	180° 上 90° 下 0°	方	北 0° 270° 西 90° 東 180° 南	地盤勾配	鉛直 90° 水平 0°	使用機種	KANNO KR-SH		ハンマー落下用具	半自動落下装置
総掘進長	40.40m	度	0°	向		エンジン	YANMAR NFD-6		ポンプ	TOHO BG-4		

標尺 (m)	層高 (m)	層厚 (m)	深度 (m)	柱状図	土質区分	色調	相対密度	相対稠度	記事	孔内水位 (m) / 測定月日	標準貫入試験				N 値	原位置試験 深度 (m)	試験名 および結果	試料採取 深度 (m)	採取方法	室内試験 ()	掘進 月日	
											深 度 (m)	10cmごとの 打撃回数	0	10								20
49.75	0.30	0.30			表土	褐			細砂~粗砂主体。粘性土混在する。細砂点在する。含水は少ない。	10/23	0.15	2	1	1	3	4						
46.05	3.70	4.00			粘土	暗灰		軟らかい	粘性は強い。 全体に細砂~中砂混入する。 部分的に砂質粘土混在する。 含水は少ない。	1.15	1	1	1	3	3							
44.25	1.80	5.80			粘土質砂	暗青灰~暗褐		緩い	細砂~中砂主体。 部分的に粗砂混在する。 粘性土の混入が多く不均質。 一部腐植物混入する。 含水は中位。	2.15	1	1	1	3	3							
43.05	1.20	7.00			礫混じり砂	暗青灰		中ぐらい	粒径の不均一な細砂~粗砂主体。 φ2~10mmの亜角礫混入する。 含水は中位。	3.15	0	1	1	1	1							
40.25	2.80	9.80			礫混じり粘土質砂	暗青灰		中ぐらい	粒径の不均一な細砂~粗砂主体。 粘性土の混入が多く不均質。 φ2~10mmの亜角礫混入する。 含水は中位。	3.45	1	1	1	3	3							
39.05	1.20	11.00			砂礫	暗青灰		緩い	φ2~15mmの亜角礫主体。含水は中位。砂は粒径の不均一な細砂~粗砂主体。	4.15	1	1	1	3	3							
37.15	1.90	12.90			礫混じり粘土質砂	暗青灰		緩い	粒径の不均一な細砂~粗砂主体。 φ2~10mmの亜角礫混入する。 全体に粘性土の混入が多く不均質。 含水は中位。	4.45	2	3	4	9	9							
36.05	1.10	14.00			粘土質砂	暗青灰		緩い	細砂~中砂主体。含水は中位。全体に粘性土の混入が多く不均質。	5.15	2	3	4	9	9							
35.05	1.00	15.00			礫混じり砂	暗青灰		中ぐらい	細砂~粗砂主体。含水は中位。φ2~10mmの亜角礫混入する。	5.45	5	5	6	16	16							
28.70	6.35	21.35			砂礫	暗青灰		中ぐらい~密な	φ2~15mmの亜角礫主体。 最大礫径はφ20mm程度。 砂は粒径の不均一な細砂~粗砂主体。 礫混じり砂混在する。 部分的に粘性土の薄層挟在する。 含水は中位。	6.15	2	2	4	8	8							
28.05	0.65	22.00			礫混じり砂	暗青灰		密な	細砂~粗砂主体。含水は中位。φ2~10mmの亜角礫混入する。	6.45	2	2	4	10	10							
25.05	3.00	25.00			砂礫	暗青灰		中ぐらい~密な	φ2~15mmの亜角礫主体。 最大礫径はφ25mm程度。 砂は粒径の不均一な細砂~粗砂主体。 部分的に礫混じり砂混在する。 全体に粘性土若干混入する。 含水は中位。	7.15	2	2	4	10	10							
24.05	1.00	26.00			礫混じり砂	暗青灰		非常に密	中砂~粗砂主体。含水は中位。φ2~15mmの亜角礫点在する。	7.45	2	1	2	5	5							
22.55	1.50	27.50			砂質シルト	暗青灰		非常に硬い	粘性は中位。 細砂~中砂の混入が多く不均質。 部分的にシルト質砂混在する。 含水は中位。	7.75	3	3	4	10	10							

27	22.55	1.50	27.50	シルト	青灰	に硬い	細砂～中砂の混入が多く不均質。部分的にシルト質砂混入する。含水は中位。
28	21.80	0.75	28.25	礫混じり砂	暗青灰	密な	細砂～粗砂主体。含水は中位。φ2～20mmの亜角礫混入する。
29	21.05	0.75	29.00	砂礫	暗青灰	非常に密	φ2～25mmの亜角礫主体。含水は中位。砂は粒径の不均一な細砂～粗砂主体。
30				砂質シルト	暗青灰	硬い～非常に硬い	粘性は中位。細砂～中砂の混入が多く不均質。部分的にシルト質砂混入する。含水は中位。
31	19.05	2.00	31.00	シルト混じり質砂	暗青灰	密な	細砂～粗砂主体。含水は少ない。粘性土の混入が多く不均質。φ2～15mmの亜角礫混入する。
32	18.05	1.00	32.00	シルト混じり砂礫	暗青灰	非常に密	φ2～25mmの亜角礫主体。砂は粒径の不均一な細砂～粗砂主体。部分的に粘性土多く混入する。含水は中位。
33	16.70	1.35	33.35	シルト質砂	暗青灰	密な	細砂～中砂主体。全体に粘性土の混入が多く不均質。粗砂若干混入する。含水は中位。
34	15.05	1.65	35.00	砂礫	暗青灰	非常に密な	φ2～15mmの亜角礫主体。最大礫径はφ30mm程度。砂は粒径の不均一な細砂～粗砂主体。礫混じり砂混入する。粘性土若干混入する。含水は中位。
35	13.25	1.80	36.80	礫混じり砂	暗灰	非常に密な	粒径の不均一な細砂～粗砂主体。φ2～10mmの亜角礫点在する。部分的に砂主体となる。全体に粘性土若干混入する。含水は中位。
36	10.35	2.90	39.70	シルト混じり砂礫	暗青灰	非常に密	φ2～25mmの亜角礫主体。含水は中位。砂は粒径の不均一な細砂～粗砂主体。部分的に粘性土多く混入する。
37							
38							
39							
40	9.65	0.70	40.40				
41							
42							



27	23.19	0.75	27.00	礫混じりシルト質砂	暗青灰	に密	細砂～粗砂混在。含水は中位。
28				礫混じりシルト質砂	暗青灰	中ぐらい	粒径の不均一な細砂～粗砂主体。 φ2～15mmの亜角礫点存在する。 粘性土の混入が多く不均質。 全体に粘性土の混入が多く不均質。 含水は中位。
29	21.19	2.00	29.00	シルト質砂	暗青灰	中ぐらい	細砂～中砂主体。含水は中位。 粘性土の混入が多く不均質。 部分的に砂質シルト混在する。
30	19.94	1.25	30.25	礫混じり砂	暗青灰	密な	中砂～粗砂主体。含水は中位。 φ2～10mmの亜角礫混在する。
31	19.49	0.45	30.70	砂質シルト	暗青灰	非常に硬	粘性は中位。 細砂～中砂の混入多く不均質。 部分的にシルト質砂混在する。 含水は少ない～中位。
32	18.04	1.45	32.15	砂礫	暗青灰	非常に密な	φ2～15mmの亜角礫主体。 最大礫径はφ25mm程度。 砂は粒径の不均一な細砂～粗砂主体。 含水は中位。
33	16.59	1.45	33.60	シルト質砂	暗青灰	中ぐらい	細砂～中砂主体。 全体に粘性土の混入多く不均質。 部分的に砂質シルト混在する。 含水は中位。
34	15.19	1.40	35.00	砂礫	暗青灰	非常に密な	φ2～25mmの亜角礫主体。 砂は粒径の不均一な細砂～粗砂主体。 含水は中位。
35	14.19	1.00	36.00	シルト混じり砂	暗青灰	非常に密な	細砂～中砂主体。 全体に粗砂若干混入する。 部分的に粘性土多く混入する。 含水は中位。
36	11.49	2.70	38.70	砂礫	暗青灰	非常に密な	φ2～15mmの亜角礫主体。 最大礫径はφ25mm程度。 砂は粒径の不均一な細砂～粗砂主体。 粘性土若干混入する。 含水は中位。
37				シルト質砂	暗青灰	密な	細砂～中砂主体。含水は中位。 全体に粘性土の混入多く不均質。
38							
39							
40	9.94	1.55	40.25	シルト質砂	暗青灰	密な	細砂～中砂主体。含水は中位。 全体に粘性土の混入多く不均質。
41	9.69	0.25	40.50				
42							



ボーリング柱状図

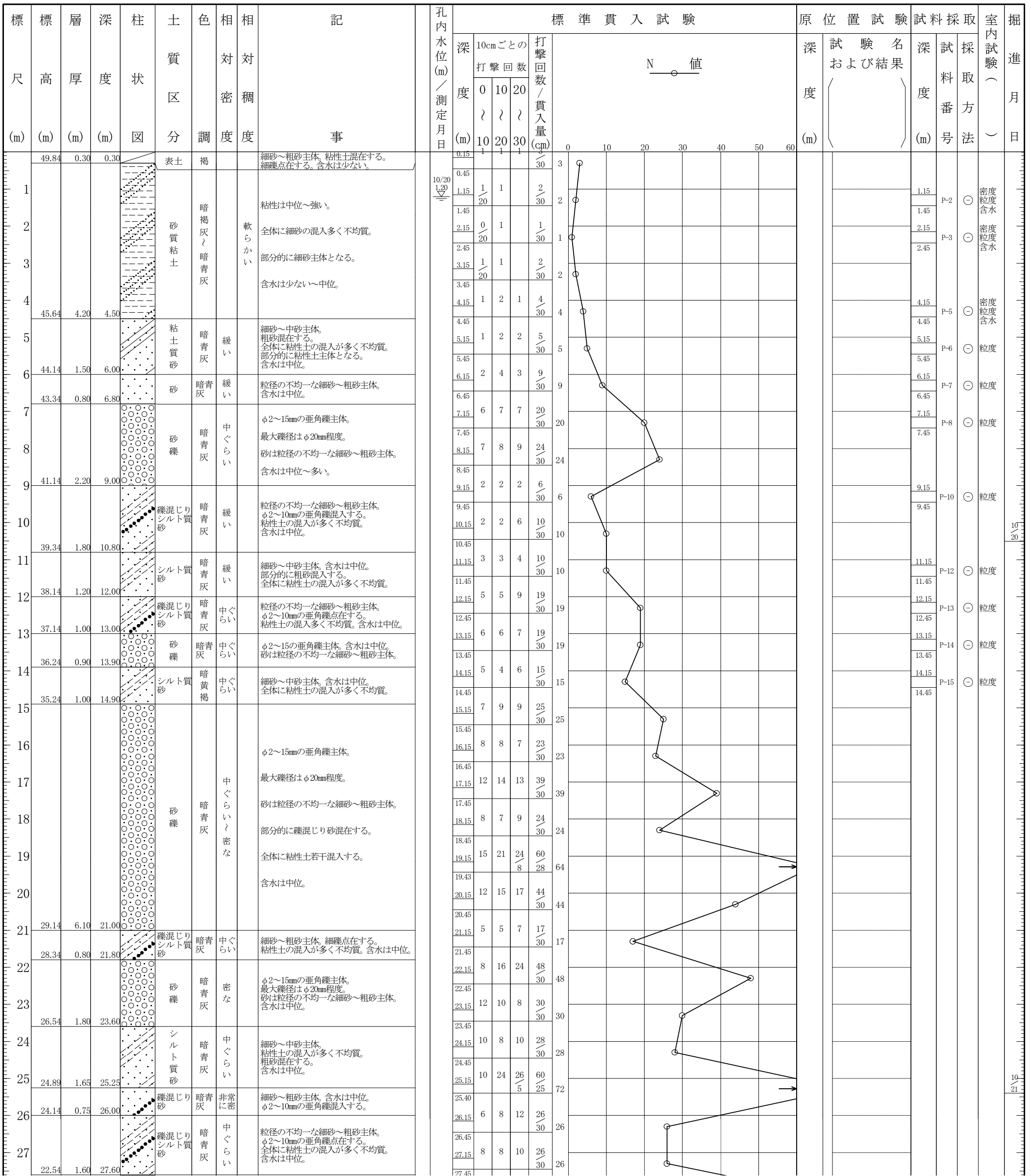
調査名 運転免許センター整備事業地質調査業務委託

ボーリングNo.

事業・工事名

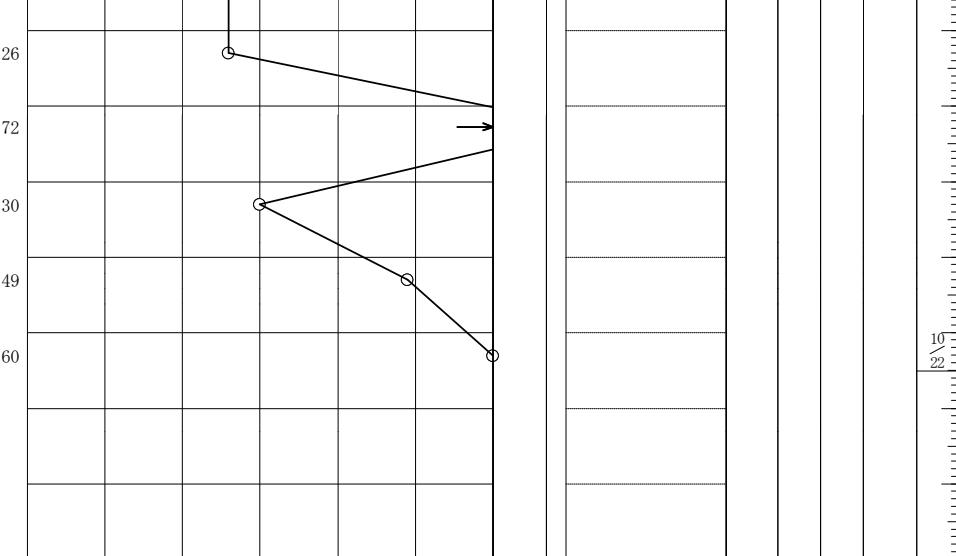
シートNo

ボーリング名	No. 11	調査位置	奈良県磯部郡田原本町大字阪手 地内				北緯	34° 33' 32.51"					
発注機関	奈良県警察本部 警務部施設装備課			調査期間	令和 7年 10月 17日 ~ 7年 10月 21日		東経	135° 48' 05.97"					
調査業者名	株式会社 ISC 電話 (0742-93-9505)		主任技師	青野 正夫		現代場人	石橋 俊英	コ鑑定者	中島 常雄		ボーリング責任者	井上 利之	
孔口標高	H= 50.14m	角	180° 上 90° 下 0°	方	北 0° 270° 90° 西 東 180° 南	地盤勾配	鉛直 水平 0° 90° 0°		使用機種	KANNO KR-SH		ハンマー落下用具	半自動落下装置
総掘進長	31.50m	度	0°	向	0°	エンジン	YANMAR NFD-6		ポンプ	TOHO BG-4			



27	22.54	1.60	27.60		シルト質 砂	青 灰	中ぐ らい	φ2~10mmの亜角礫点する。 全体に粘性土の混入が多く不均質。 含水は中位。
28	21.79	0.75	28.35		シルト質 砂	暗青 灰	中ぐ らい	細砂~中砂主体、含水は中位。 粘性土の混入が多く不均質。
29	21.24	0.55	28.90		砂礫	暗青 灰	非常 に密	φ2~15mmの亜角礫主体、含水は中位。 砂は粒径の不均一な細砂~粗砂主体。
30	20.64	0.60	29.50		シルト質 砂	暗青 灰	密な	細砂~粗砂主体、含水は中位。 全体に粘性土の混入が多く不均質。
31	18.64	2.00	31.50		砂礫	暗青 灰	密な 非に 密	φ2~15mmの亜角礫主体。 最大礫径はφ20mm程度。含水は中位。 砂は粒径の不均一な細砂~粗砂主体。 部分的に礫混じり砂混在する。 全体に粘性土若干混入する。
32								
33								

27.15	8	8	10	26 30
27.45				
28.15	10	16	34 5	60 25
28.40				
29.15	10	11	9	30 30
29.45				
30.15	12	16	21	49 30
30.45				
31.15	15	15	30	60 30
31.45				



調査件名 運転免許センター整備事業地質調査業務委託

試験年月日

2025年 12月 3日

地点番号 (地盤高) Sws No. 1 (49.77m)

試験者

綾城 金本

載荷装置の種類		自動試験機		回転装置の種類		自動試験機		天候		曇り					
荷重 W_{sw} kN	半回転数 N_a	貫入深さ D m	貫入量 L cm	1m当たりの 半回転数 N_{sw}	記事	深さ m	柱状図	荷重 W_{sw} kN	貫入量 1m当たりの半回転数 N_{sw}						
								0 0.25 0.5 0.75 0	0	50	100	200	300	400	600
0.05		0.06	6												
0.15		0.07	1												
0.50		0.09	2												
0.75		0.10	1												
1.00		0.11	1			1									
〃	2	0.25	14	14											
〃		0.81	56												
0.50		0.88	7			2									
1.00		0.89	1												
〃	5	1.00	11	45											
〃	199	1.25	25	796											
〃	88	1.50	25	352											
〃	2	1.60	10	20		3									
〃		2.08	48												
〃	5	2.25	17	29											
〃	260	2.47	22	1182		4									
						5									
						6									
						7									
						8									
						9									
						10									

特記事項

[1kN ≒ 102kgf]

調査件名 運転免許センター整備事業地質調査業務委託

試験年月日

2025年 12月 3日

地点番号 (地盤高) Sws No. 2 (50.02m)

試験者

綾城 金本

載荷装置の種類		自動試験機		回転装置の種類		自動試験機		天候		曇り	
荷重 W_{sw} kN	半回転数 N_a	貫入深さ D m	貫入量 L cm	1m当たりの 半回転数 N_{sw}	記事	深さ m	柱状図	荷重 W_{sw} kN	貫入量 1m当たりの半回転数 N_{sw}		
								0 0.25 0.5 0.75 0	0 50 100 200 300 400 600		
0.05		0.06	6								
0.15		0.07	1								
0.25		0.08	1								
0.50		0.13	5								
0.75		0.16	3								
1.00		0.25	9								
"	1	0.33	8	13							
"		0.69	36								
0.50		1.52	83								
0.25		1.71	19								
0.15		1.85	14								
0.25		1.86	1								
0.50		2.17	31								
0.75		2.23	6								
1.00		2.46	23								
"	1	2.50	4	25							
"	6	2.75	25	24							
"		3.24	49								
"	18	3.50	26	69							
"	11	3.75	25	44							
"	5	4.00	25	20							
"	5	4.25	25	20							
"		4.69	44								
"	2	4.75	6	33							
"	20	5.00	25	80							
"	38	5.25	25	152							
"	45	5.50	25	180							
"	44	5.75	25	176							
"	10	6.00	25	40							
"	12	6.25	25	48							
"	42	6.50	25	168							
"	85	6.75	25	340							
"	81	7.00	25	324							
"	59	7.25	25	236							
"	13	7.50	25	52							
"	14	7.75	25	56							
"	15	8.00	25	60							
"	14	8.25	25	56							
"	20	8.50	25	80							
"	90	8.75	25	360							
"	231	8.95	20	1155							

特記事項

[1kN ≒ 102kgf]

調査件名 運転免許センター整備事業地質調査業務委託

試験年月日

2025年 12月 4日

地点番号 (地盤高) Sws No. 3 (50.22m)

試験者

綾城 金本

載荷装置の種類		自動試験機		回転装置の種類		自動試験機		天候		曇り	
荷重 W_{sw} kN	半回転数 N_a	貫入深さ D m	貫入量 L cm	1m当たりの 半回転数 N_{sw}	記事	深さ m	柱状図	荷重 W_{sw} kN	貫入量 1m当たりの半回転数 N_{sw}		
								0 0.25 0.5 0.75 0	0 50 100 200 300 400 600		
0.05		0.03	3								
0.15		0.04	1								
0.25		0.05	1								
0.50		0.10	5								
0.75		0.12	2								
1.00		0.13	1								
"	4	0.25	12	33							
"	18	0.50	25	72							
"	10	0.75	25	40							
"		0.93	18								
"	1	1.00	7	14							
"	2	1.13	13	15							
"		1.62	49								
0.50		1.63	1								
0.75		1.64	1								
1.00		1.70	6								
"	1	1.75	5	20							
"	22	2.00	25	88							
"	18	2.25	25	72							
"	16	2.50	25	64							
"	18	2.75	25	72							
"	27	3.00	25	108							
"	34	3.25	25	136							
"	38	3.50	25	152							
"	10	3.68	18	56							
"		4.59	91								
"	5	4.75	16	31							
"	9	5.00	25	36							
"	9	5.25	25	36							
"	55	5.50	25	220							
"	66	5.75	25	264							
"	72	6.00	25	288							
"	43	6.25	25	172							
"	15	6.50	25	60							
"	15	6.75	25	60							
"	14	7.00	25	56							
"	15	7.25	25	60							
"	12	7.50	25	48							
"	16	7.75	25	64							
"	21	8.00	25	84							
"	62	8.25	25	248							
"	53	8.50	25	212							
"	35	8.75	25	140							
"	31	9.00	25	124							

特記事項

[1kN ≒ 102kgf]

調査件名 運転免許センター整備事業地質調査業務委託

試験年月日

2025年 12月 3日

地点番号 (地盤高) Sws No. 4 (50.17m)

試験者

綾城 金本

載荷装置の種類		自動試験機		回転装置の種類		自動試験機		天候		曇り				
荷重 W_{sw} kN	半回転数 N_a	貫入深さ D m	貫入量 L cm	1m当たりの 半回転数 N_{sw}	記事	深さ m	柱状図	荷重 W_{sw} kN	貫入量 1m当たりの半回転数 N_{sw}					
								0 0.25 0.5 0.75 0	50	100	200	300	400	600
0.05		0.11	11											
0.25		0.12	1											
0.50		0.21	9											
0.75		0.23	2											
1.00		0.25	2											
〃	1	0.37	12	8										
〃		0.66	29											
0.50		0.67	1											
1.00		0.75	8											
〃	3	0.92	17	18										
〃		1.14	22											
0.50		1.44	30											
0.25		1.65	21											
0.50		1.69	4											
0.75		1.72	3											
1.00		1.75	3											
〃	8	2.00	25	32										
〃	12	2.25	25	48										
〃	25	2.50	25	100										
〃	33	2.75	25	132										
〃	17	3.00	25	68										
〃		3.16	16											
0.50		3.63	47											
0.75		3.65	2											
1.00		3.69	4											
〃	1	3.75	6	17										
〃	3	4.00	25	12										
〃	5	4.25	25	20										
〃	7	4.50	25	28										
〃	7	4.75	25	28										
〃	29	5.00	25	116										
〃	72	5.25	25	288										
〃	37	5.50	25	148										
〃	4	5.75	25	16										
〃		5.81	6											
〃	6	6.00	19	32										
〃	10	6.25	25	40										
〃	10	6.50	25	40										
〃	11	6.75	25	44										
〃	14	7.00	25	56										
〃	62	7.25	25	248										
〃	154	7.50	25	616										
〃	94	7.75	25	376										
〃	15	8.00	25	60										

特記事項

[1kN ≒ 102kgf]

調査件名 運転免許センター整備事業地質調査業務委託

試験年月日

2025年 12月 3日

地点番号 (地盤高) Sws No. 5 (50.39m)

試験者

綾城 金本

載荷装置の種類		自動試験機		回転装置の種類		自動試験機		天候		曇り				
荷重 W_{sw} kN	半回転数 N_a	貫入深さ D m	貫入量 L cm	1m当たりの 半回転数 N_{sw}	記事	深さ m	柱状図	荷重 W_{sw} kN	貫入量 1m当たりの半回転数 N_{sw}					
								0 0.25 0.5 0.75 0	50	100	200	300	400	600
0.05		0.03	3											
0.15		0.04	1											
0.25		0.05	1											
0.50		0.08	3											
0.75		0.09	1											
1.00		0.11	2											
"	2	0.25	14	14										
"	5	0.50	25	20										
"		0.54	4											
"	13	0.75	21	62										
"	7	0.91	16	44										
"		1.10	19											
0.50		1.19	9											
0.75		1.22	3											
1.00		1.59	37											
0.50		1.77	18											
0.25		1.89	12											
0.50		1.92	3											
0.75		1.96	4											
1.00		2.19	23											
0.75		2.20	1											
1.00		2.25	5											
"	1	2.41	16	6										
"		2.62	21											
0.50		3.25	63											
0.75		3.33	8											
1.00		3.60	27											
"	5	3.75	15	33										
"	9	4.00	25	36										
"	7	4.25	25	28										
"	17	4.50	25	68										
"	42	4.75	25	168										
"	47	5.00	25	188										
"	51	5.25	25	204										
"	17	5.50	25	68										
"	7	5.75	25	28										
"	62	6.00	25	248										
"	86	6.25	25	344										
"	77	6.50	25	308										
"	130	6.75	25	520										
"	103	7.00	25	412										
"	92	7.25	25	368										
"	80	7.50	25	320										
"	79	7.75	25	316										

特記事項

[1kN ≒ 102kgf]

調査件名 運転免許センター整備事業地質調査業務委託

試験年月日

2025年 12月 3日

地点番号 (地盤高) Sws No. 5 (50.39m)

試験者

綾城 金本

載荷装置の種類		自動試験機			回転装置の種類		自動試験機		天候		曇り										
荷重 W_{sw} kN	半回転数 N_a	貫入深さ D m	貫入量 L cm	1m当たりの 半回転数 N_{sw}	記事	深さ m	柱状図	荷重 W_{sw} kN					貫入量 1m当たりの半回転数 N_{sw}								
								0	0.25	0.5	0.75	0	50	100	200	300	400	600			
//	57	8.00	25	228		1															
//	77	8.25	25	308																	
//	98	8.50	25	392																	
//	163	8.75	25	652																	
//	61	9.00	25	244																	
//	100	9.05	5	2000																	
						2															
						3															
						4															
						5															
						6															
						7															
						8															
						9															
						10															

特記事項

[1kN ≒ 102kgf]